



HANDICAP, CHIFFRES-CLÉS 2008



> PROVENCE - ALPES - CÔTE D'AZUR

Octobre 2009

MISSION RÉGIONALE D'OBSERVATION DE L'EMPLOI ET DE LA FORMATION DES PERSONNES HANDICAPÉES

Synthèse

DONNÉES DE CADRAGE

I. LA POPULATION HANDICAPÉE..... 5

1. Les bénéficiaires de la loi de 2005
2. La population handicapée en milieu protégé ou adapté
3. La population handicapée en recherche d'emploi

II. L'ACCÈS À LA FORMATION..... 8

1. Indicateurs d'accès à la formation
2. Effectifs en formation

III. L'ACCÈS À L'EMPLOI..... 10

1. Indicateurs de l'insertion professionnelle
2. Les actions des Cap emploi

IV. LES EMPLOYEURS PRIVÉS ET PUBLICS..... 12

1. L'emploi des personnes handicapées dans le secteur privé
2. L'emploi des personnes handicapées dans le secteur public

V. LE MAINTIEN DANS L'EMPLOI..... 13

1. Indicateurs sur les situations d'inaptitude
2. Les actions de maintien dans l'emploi



Directeur de publication : Christian Poujardieu
Réalisation : Sonia Milliard - Fanny Bremond
Montage : Fanny Bremond - Marie-Louise Mendy

Synthèse Provence - Alpes - Côte d'Azur

Les demandeurs d'emploi handicapés moins touchés par la hausse du chômage

Entre 2007 et 2008, le nombre de RQTH et d'AAH attribuées par les CDAPH de la région a connu une hausse d'environ 2 %. En revanche, les attributions de cartes d'invalidité ont diminué, ainsi que celles de rentes pour accident du travail et maladie professionnelle. Cette période fait suite à une phase de transition entre la Cotorep et la CDAPH, au cours de laquelle les évolutions sont restées relativement méconnues.

Depuis 2007, la demande d'emploi est repartie à la hausse après plusieurs années de baisse. Pour les travailleurs handicapés, qui sont généralement plus pénalisés dans les périodes de détérioration de la conjoncture, on observe ici le phénomène inverse : la demande d'emploi des personnes handicapées connaît une hausse beaucoup plus modérée (+ 0,7 % en un an contre + 5,2 % pour l'ensemble de la demande d'emploi). Fin 2008, les effectifs en PACA s'élèvent à 16 770 demandeurs d'emploi déclarés handicapés.

La population des demandeurs d'emploi handicapés de la région se distingue en plusieurs points de celle du niveau national :

- une proportion moins importante de personnes recherchant un poste non qualifié ;
- un chômage de longue durée moins fréquent ;
- une plus faible part de bénéficiaires de l'AAH.

Enfin, la palette de métiers recherchés par les demandeurs d'emploi handicapés en région est restreinte. Plus d'une personne sur quatre se positionne sur une de ces trois familles professionnelles :

- employé administratif d'entreprises ;
- agent d'entretien ;
- agent de gardiennage et de sécurité.

Dans le milieu protégé ou adapté, la région PACA reste une des régions les moins dotées en places dans les établissements pour les adultes handicapés (ESAT et entreprises adaptées).

La progression de l'accès à la formation des personnes handicapées se confirme

Parmi les différents motifs de sortie de chômage, seules les entrées en stage ont augmenté entre 2007 et 2008. Ceci concerne les demandeurs d'emploi handicapés comme l'ensemble des demandeurs d'emploi en région. Au niveau national en revanche, le nombre de personnes sorties du chômage pour entrer en stage – et notamment les personnes en situation de handicap – est plutôt en recul.

En PACA, ce motif de sortie du chômage est en progression depuis 2006 pour le public handicapé, après un fort recul au cours des années précédentes. Ce constat est-il le reflet d'un meilleur accès des personnes handicapées aux dispositifs de formation en région ? L'indicateur (et notamment la notion de « stage ») reste trop généraliste pour tirer de telles conclusions, mais d'autres sources semblent confirmer cette tendance.

- D'une part, le déploiement des actions financées par l'Agefiph, telles que les formations individualisées Agefiph, a pu impacter ce phénomène. Toutefois, les effectifs restent réduits au regard de l'ampleur de la population des demandeurs d'emploi handicapés en région.
- D'autre part, les effectifs dans les formations qualifiantes de l'AFPA sont repartis à la hausse en 2008, pour atteindre une proportion de plus de 8 % de travailleurs handicapés parmi les stagiaires. En revanche, on n'observe pas d'évolution significative des effectifs dans les formations qualifiantes du PRF, qui demeurent faibles pour les personnes handicapées.
- Enfin, pour l'ensemble des formations en alternance (contrats d'apprentissage et de professionnalisation), le nombre de contrats primés par l'Agefiph affiche une hausse conséquente. Cette hausse est particulièrement marquée pour les contrats d'apprentissage qui retrouvent leur niveau de 2006.

Outre ces évolutions, les données appellent deux autres constats :

- les personnes handicapées connaissent des parcours en formation plus longs, intégrant davantage d'étapes avant l'entrée en formation qualifiante. Ainsi, d'après les données issues de l'AFPA, les travailleurs handicapés sont deux fois plus représentés parmi les stagiaires ayant effectué plus de deux actions au cours de l'année ;
- la palette des filières de formation est plus restreinte pour les stagiaires handicapés : 30 % d'entre eux en formation qualifiante (AFPA ou PRF) se concentrent dans les filières du secrétariat, de la comptabilité et autres spécialités des échanges et de la gestion, contre 13 % pour l'ensemble des publics.

Les salariés handicapés surtout embauchés dans de petits établissements

Le recul des sorties du chômage pour reprise d'emploi se poursuit, et s'intensifie. Cette évolution n'est toutefois pas spécifique à la région PACA puisque c'est la même tendance au niveau national. En 2008, seuls 18 % des demandeurs d'emploi handicapés sortis du chômage dans l'année ont déclaré avoir retrouvé un emploi (23 % pour l'ensemble des publics).

En matière d'insertion dans l'emploi, la région se caractérise par une moindre représentation des travailleurs handicapés parmi les bénéficiaires des aides publiques à l'emploi, excepté en ce qui concerne le CIE. C'est dans ce type de contrat que les personnes handicapées sont les plus représentées, même si les effectifs affichent un net recul ces deux dernières années.

Les travailleurs handicapés ainsi que les entreprises bénéficient également d'aides spécifiques telles que les primes versées par l'Agefiph sur des contrats durables, dont le nombre repart à la hausse après une période de recul. La récente mise en œuvre de la prime initiative emploi a pu notamment compenser le moindre accès des personnes handicapées aux CIE.

Dans le cadre de l'accompagnement des Cap emploi, les demandeurs d'emploi handicapés de la région accèdent davantage à des emplois stables (CDD supérieurs à 12 mois ou CDI) qu'en moyenne nationale. En revanche ils sont plus nombreux à occuper des postes à temps partiel. Ces recrutements se font en grande partie dans des établissements de moins de 10 salariés, non soumis à l'obligation d'emploi de travailleurs handicapés.

Parmi les établissements assujettis en 2007, 30 % n'emploient aucune personne handicapée. Seuls 22 % des établissements atteignent le quota légal de salariés handicapés parmi ses effectifs. Ces proportions sont stables par rapport à l'année précédente. Les effets de la nouvelle législation devraient se faire sentir à partir de 2010. En effet, les entreprises qui n'auront réalisé aucune action en faveur de l'emploi des personnes handicapées verront leur contribution annuelle très fortement majorée.

L'activité des services de maintien dans l'emploi pour les travailleurs handicapés s'intensifie

Le nombre d'inscriptions à Pôle emploi suite à un licenciement pour inaptitude est en baisse dans la région depuis 2007, alors qu'il enregistrait une hausse l'année précédente. Ce type de licenciement concerne pour un tiers des cas de seniors. Le nombre de bénéficiaires d'une intervention du service social de la CRAM dans le cadre du maintien dans l'emploi a également diminué.

En revanche, les Sameth enregistrent une hausse du nombre de personnes handicapées ayant bénéficié de leur intervention pour une situation de maintien dans l'emploi. Lorsque le maintien a pu être réalisé, la personne a pu conserver, dans la majorité des cas, le même poste de travail. Seuls 2 % des maintiens ont abouti à un reclassement dans une autre entreprise.

Les entreprises ayant fait appel aux Sameth en 2008 sont pour la plupart de petits établissements, et appartiennent prioritairement aux secteurs du commerce, de la construction et de la santé, action sociale.

DONNÉES DE CADRAGE

(TOUS PUBLICS)

LA POPULATION ÂGÉE DE 15 À 64 ANS

	Population	Actifs	Actifs ayant un emploi
PACA	3 065 041	2 102 696	1 823 131
% PACA / France métropolitaine	7,7	7,4	7,2

	Taux d'activité (%)	Taux d'emploi (%)	Taux de chômage au sens du recensement (%)
PACA	68,6	59,5	13,3
France métropolitaine	71,5	63,6	11,1

Source : Insee - RP 2006 exploitation principale - Traitement ORM.

L'EMPLOI SALARIÉ PRIVÉ

	Moins de 20 salariés	De 20 à 49 salariés	Plus de 50 salariés	Total
Nombre d'établissements	135 808	6 775	3 356	145 939
Répartition en %	93,1	4,6	2,3	100,0
% PACA / France métropolitaine	9,3	7,3	6,4	9,1
Nombre de salariés	527 833	208 501	448 064	1 184 398
Répartition en %	44,6	17,6	37,8	100,0
% PACA / France métropolitaine	8,8	7,3	5,8	7,2

	Industrie	Construction	Tertiaire	Total*
Nombre d'établissements	10 697	19 193	115 986	145 939
Répartition en %	7,3	13,2	79,5	100,0
% PACA / France métropolitaine	7,4	9,3	9,2	9,1
Nombre de salariés	147 664	116 692	919 743	1 184 398
Répartition en %	12,5	9,9	77,7	100,0
% PACA / France métropolitaine	4,5	7,7	7,8	7,2

* Y compris agriculture et non renseigné.

Source : Pôle emploi (champ Unédic) - Données provisoires au 31.12.2008 - Traitement ORM.

L'EMPLOI PUBLIC

	Fonction publique de l'État*	Fonction publique territoriale	Fonction publique hospitalière
PACA	189 855	153 150	61 560
% PACA / France	8,4	8,5	6,7

* Les militaires de la Défense figurent dans les totaux, mais ne sont pas ventilés par département.

Source : Ministère de l'Économie, des Finances et de l'Emploi, Insee - Effectif de la fonction publique au 1^{er} janvier 2006.

PARTIE 1 : LA POPULATION HANDICAPÉE

CHAPITRE 1 : LES BÉNÉFICIAIRES DE LA LOI DE 2005

TABLEAU 1 : LES BÉNÉFICIAIRES PAR TYPE DE STATUT

	2007	2008	Évolution 2007-2008 (%)
RQTH¹			
Nombre de demandes déposées aux MDPH	21 024	23 802	+ 13,2
Nombre de RQTH attribuées dans l'année	20 437	20 846	+ 2,0
AAH^{1 et 2}			
Nombre de demandes déposées aux MDPH	30 993	34 282	+ 10,6
Nombre d'AAH attribuées dans l'année	21 525	21 993	+ 2,2
Nombre d'allocataires au 1 ^{er} janvier (stock)	63 544	64 338	+ 1,2
Nombre d'allocataires de l'AAH pour 1 000 personnes de 20 ans et plus	17,4	17,3	-
Cartes d'invalidité¹			
Nombre de demandes déposées aux MDPH	33 852	38 062	+ 12,4
Nombre de cartes d'invalidité attribuées dans l'année	36 532	30 052	- 17,7
Rentes AT/MP (IPP supérieure ou égale à 10 %)³			
Nombre de rentes attribuées dans l'année	2 718	2 389	- 12,1

¹ Source : MDPH, hors département du Vaucluse - Traitement ORM.

² Source : CAF, MSA, Drass (Statiss) - Traitement ORM.

³ Source : CRAM Sud-Est (base Cassiopée) - Traitement ORM.

CHAPITRE 2 : LA POPULATION HANDICAPÉE EN MILIEU PROTÉGÉ OU ADAPTÉ

TABLEAU 2 : ÉTABLISSEMENTS D'HÉBERGEMENT POUR ENFANTS HANDICAPÉS AU 30 JANVIER 2008

	Nombre d'établissements	Capacité autorisée	Taux d'équipement*
PACA	138	5 997	5,3
France métropolitaine	2 153	104 409	6,9

* Nombre de places installées pour 1 000 jeunes de moins de 20 ans.

Source : Drass (répertoire Finess 2008), Insee (projection Omphale) - Traitement Drass.

TABLEAU 3 : ÉTABLISSEMENTS POUR ADULTES HANDICAPÉS AU 30 JANVIER 2008

	Établissement et service d'aide par le travail (ESAT)			Entreprise adaptée		
	Nombre d'établissements	Capacité autorisée	Taux d'équipement*	Nombre d'établissements	Capacité autorisée	Taux d'équipement*
PACA	95	7 021	2,79	19	344	0,14
France métropolitaine	1 476	109 238	3,30	515	5 328	0,16

* Nombre de places pour 1 000 habitants de 20 à 59 ans.

Source : Drass (répertoire Finess 2008), Insee (projection Omphale) - Traitement Drass.

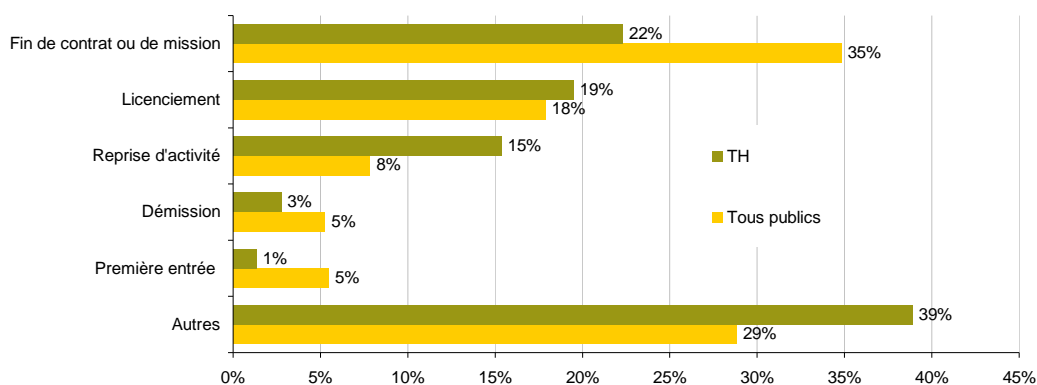
CHAPITRE 3 : LA POPULATION HANDICAPÉE EN RECHERCHE D'EMPLOI

TABLEAU 4 : LES INSCRIPTIONS À PÔLE EMPLOI

	TH		Tous publics	
	Nombre d'entrées	Évolution 2007-2008 (%)	Nombre d'entrées	Évolution 2007-2008 (%)
PACA	20 585	- 2,2	482 647	+ 1,8
France entière	230 956	- 2,2	5 662 043	+ 1,6

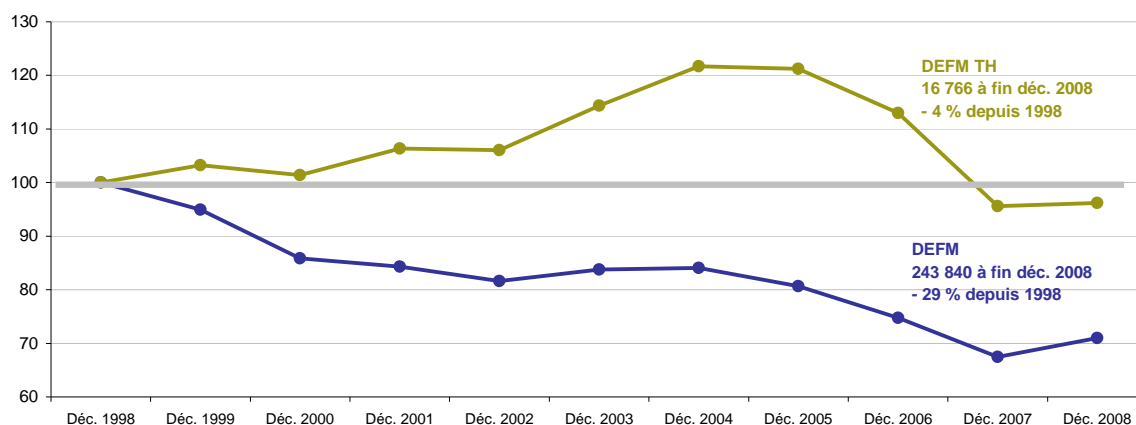
Source : Pôle emploi, DRTEFP - Demandes d'emploi enregistrées en catégories 1 à 3, cumul sur l'année 2008 - Traitement ORM.

GRAPHIQUE 1 : RÉPARTITION DES ENTRÉES À PÔLE EMPLOI SELON LE MOTIF D'INSCRIPTION



Source : Pôle emploi, DRTEFP - Demandes d'emploi enregistrées en catégories 1 à 3, cumul sur l'année 2008 - Traitement ORM.

GRAPHIQUE 2 : ÉVOLUTION DU NOMBRE DE DEMANDEURS D'EMPLOI (BASE 100 EN DÉCEMBRE 1998)



Source : Pôle emploi, DRTEFP - DEFM inscrits en catégories 1 à 3, données brutes - Traitement ORM.

TABLEAU 5 : LES DEMANDEURS D'EMPLOI INSCRITS EN CATÉGORIES 1 À 3

	DEFM TH		DEFM		% de DEFM TH dans la DEFM
	Effectifs	Évolution 2007-2008 (%)	Effectifs	Évolution 2007-2008 (%)	
PACA	16 766	+ 0,7	243 840	+ 5,2	6,9
France entière	207 209	+ 0,7	2 919 782	+ 8,3	7,1

Source : Pôle emploi, DRTEFP - DEFM inscrits en catégories 1 à 3 au 31.12.2008, données brutes - Traitement ORM.

TABLEAU 6 : CARACTÉRISTIQUES DES DEMANDEURS D'EMPLOI

	Effectifs	PACA Évolution 2007- 2008 (%)	Part (%)	France entière Part (%)
Femmes				
DEFM TH	7 345	- 0,7	43,8	42,5
DEFM	122 447	+ 1,0	50,2	50,8
Moins de 25 ans				
DEFM TH	493	+ 3,8	2,9	3,7
DEFM	40 609	+ 13,3	16,7	19,0
Plus de 50 ans				
DEFM TH	5 546	+ 6,2	33,1	32,0
DEFM	38 784	+ 5,8	15,9	15,2
Niveaux de formation V bis et VI				
DEFM TH	5 280	- 1,5	31,5	33,0
DEFM	49 780	+ 2,9	20,4	20,8
Bas niveaux de qualification (manœuvres, ouvriers spécialisés, employés non qualifiés)				
DEFM TH	6 531	- 0,1	39,0	45,9
DEFM	70 193	+ 4,8	28,8	32,9
Chômeurs de longue durée (plus d'un an)				
DEFM TH	6 984	- 4,4	41,7	46,4
DEFM	61 042	- 3,0	25,0	27,9
Bénéficiaires de l'AAH				
DEFM TH	3 144	+ 9,5	18,8	22,6

Source : Pôle emploi, DRTEFP - DEFM inscrits en catégories 1 à 3 au 31.12.2008, données brutes - Traitement ORM.

TABLEAU 7 : LES DIX MÉTIERS LES PLUS DEMANDÉS

	Effectifs DEFM TH	Répartition DEFM TH (%)	Effectifs DEFM	Répartition DEFM (%)	% de DEFM TH dans la DEFM
Familles professionnelles (FAP 86)					
Employés administratifs d'entreprises	1 913	11,6	10 608	4,4	18,0
Agents d'entretien	1 503	9,1	15 021	6,2	10,0
Agents de gardiennage et de sécurité	1 019	6,2	4 785	2,0	21,3
Secrétaires	946	5,7	12 811	5,3	7,4
Conducteurs de véhicules	915	5,5	9 215	3,8	9,9
Vendeurs	817	4,9	16 364	6,7	5,0
Aides à domicile et aides ménagères	717	4,3	8 585	3,5	8,4
Maraîchers, jardiniers, viticulteurs	601	3,6	6 225	2,6	9,7
Caissiers, employés de libre-service	489	3,0	7 205	3,0	6,8
Cuisiniers	452	2,7	8 685	3,6	5,2

Source : Pôle emploi, DRTEFP - DEFM inscrits en catégories 1 à 3 au 31.12.2008, données brutes - Traitement ORM.

PARTIE 2 : L'ACCÈS À LA FORMATION

CHAPITRE 1 : INDICATEURS D'ACCÈS À LA FORMATION

TABLEAU 8 : LES SORTIES DES FICHIERS DE PÔLE EMPLOI POUR MOTIF D'ENTRÉE EN STAGE

	PACA	France entière
Effectifs - TH	2 185	27 830
Part en % sur le total des sorties TH	9,5	10,7
Évolution 2007-2008 (%)	+ 8,6	- 4,2

Source : Pôle emploi, DRTEFP - Demandes d'emploi sorties en catégories 1 à 3, cumul sur l'année 2008 - Traitement ORM.

TABLEAU 9 : EFFORT GLOBAL DE FORMATION

	PACA			France entière		
	Effectifs TH	Part des TH (%)	Évolution 2007-2008 (%)	Effectifs TH	Part des TH (%)	Évolution 2007-2008 (%)
État (FNE)	623	9,8	+ 38,1	3 850	4,0	- 4,5
AFPA (État)	804	8,3	+ 3,8	10 302	7,6	+ 0,6
Conseil régional	272	2,0	+ 0,8	10 087	4,7	- 1,1
CRP	788	100	+ 5,5	13 594	100	+ 1,5
Agefiph*	2 996	100	+ 27,5	41 703	100	+ 30,9
Alternance	313	0,8	+ 41,0	3 727	0,7	+ 14,2
Total	5 796	8,2	+ 2,3	83 263	8,2	+ 6,6

* Hors actions cofinancées par l'Agefiph avec l'État et/ou les Conseils régionaux.

Source : Pôle emploi, AFPA, Agefiph, Cnasea, DGEFP - Année 2008 - Traitement Agefiph.

CHAPITRE 2 : EFFECTIFS EN FORMATION

TABLEAU 10 : LES FORMATIONS FINANCÉES PAR L'AGEFIPH

	Effectifs	Évolution 2007-2008 (%)
Prestation EMOPP (nombre de parcours de 210h financés)	1 347	+ 15,5
Formation individualisée Agefiph (FIA)	194	+ 74,8
Formation collective Agefiph (FCA)	125	-

Source : DR Agefiph - Année 2008 - Traitement ORM.

TABLEAU 11 : LES FORMATIONS DE L'AFPA

	Effectifs TH	Part des TH (%)	Évolution 2007-2008 (%)
Les entrées en formation			
Actions de préinsertion, préqualification ou préprofessionnalisation	500	13,5	- 0,4
Dont CPFPH	231	100	+ 0,4
Formations qualifiantes	395	8,2	+ 11,3
Les personnes en parcours de formation			
Nombre de personnes entrées dans un parcours de formation	771	9,8	+ 4,8
Nombre de personnes ayant effectué au moins 2 actions dans leur parcours	116	18,3	+ 5,5

Précaution méthodologique : À une même personne peuvent correspondre plusieurs entrées en formation. C'est notamment le cas des personnes qui effectuent un parcours intégrant une ou plusieurs actions préqualifiantes avant l'entrée en formation qualifiante.

Champ : Formations AFPA (hors EAD) financées dans le cadre du PASP, de la convention tripartite État-Région-AFPA, et par l'État (hors PASP).

Source : DR AFPA - Année 2008 - Traitement ORM.

TABLEAU 12 : LES FORMATIONS DU PLAN RÉGIONAL DE FORMATION

	Nombre d'entrées TH	Part des TH parmi les entrées (%)	Évolution 2007-2008 (%)
ETAPS	93	1,3	0,0
Formations préqualifiantes ou professionnalisantes	98	2,1	+ 2,1
Formations qualifiantes	243	2,7	- 0,8

Précaution méthodologique : À une même personne peuvent correspondre plusieurs entrées en formation. C'est notamment le cas des personnes qui effectuent un parcours intégrant une ou plusieurs actions préqualifiantes avant l'entrée en formation qualifiante.

Champ : Formations ayant débuté entre le 01.01.2008 et le 31.12.2008, dans le cadre du PRF 2007-2008 ou du PRF 2008-2009.

Source : Conseil régional, DFA - Traitement ORM.

TABLEAU 13 : LA RÉÉDUCATION PROFESSIONNELLE

	Nombre d'établissements	Nombre de places
Centres de préorientation	5	124
Centres de rééducation professionnelle (CRP)	9	639

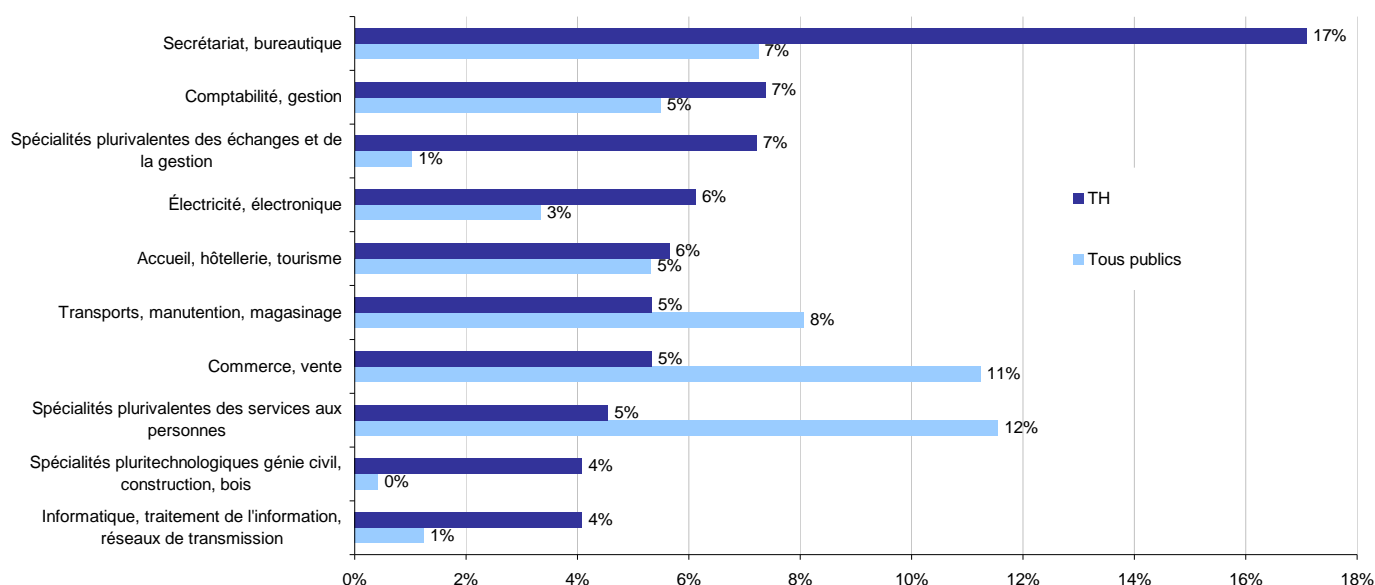
Source : Fagerh, Drass (répertoire Finess) - Année 2008.

TABLEAU 14 : LES FORMATIONS EN ALTERNANCE (CONTRATS PRIMÉS PAR L'AGEFIPH)

	Nombre de contrats primés Agefiph	Évolution 2007-2008 (%)
Contrats d'apprentissage	104	+ 73,3
Contrats de professionnalisation jeunes	51	+ 37,8
Contrats de professionnalisation adultes	152	+ 22,6

Source : Agefiph - Année 2008 - Traitement ORM.

GRAPHIQUE 3 : RÉPARTITION PAR FILIÈRES DES STAGIAIRES EN FORMATION QUALIFIANTE



Source : DR AFPA, Conseil régional - Entrées en formation qualifiante dans le PRF ou à l'AFPA en 2008 - Traitement ORM.

PARTIE 3 : L'ACCÈS À L'EMPLOI

CHAPITRE 1 : INDICATEURS DE L'INSERTION PROFESSIONNELLE

TABLEAU 15 : LES SORTIES DES FICHIERS DE PÔLE EMPLOI POUR MOTIF DE REPRISE D'EMPLOI

	PACA	France entière
Effectifs - TH	4 088	48 749
Part en % sur le total des sorties TH	17,8	18,7
Évolution 2007-2008 (%)	- 19,4	- 15,0

Source : Pôle emploi, DRTEFP - Demandes d'emploi sorties en catégories 1 à 3, cumul sur l'année 2008 - Traitement ORM.

TABLEAU 16 : L'ACCÈS AUX AIDES DE L'AGEFIPH

	PACA		France entière	
	Effectifs	Évolution 2007-2008 (%)	Effectifs	Évolution 2007-2008 (%)
Contrats primés*	2 025	+ 11,4	24 253	+ 11,0
Dont prime initiative emploi (PIE)	742	-	-	-
Bénéficiaires d'aide à la création d'activité	409	+ 4,1	3 066	+ 2,0

* CDI et CDD de plus de 12 mois.

Source : Agefiph - Cumul sur l'année 2008 - Traitement ORM.

TABLEAU 17 : L'ACCÈS AUX MESURES D'AIDE PUBLIQUE À L'EMPLOI MARCHAND

	Contrat initiative emploi (CIE)			Contrat insertion - Revenu minimum d'activité (CI-RMA)		
	Effectifs TH	Part des TH (%)	Évolution 2007-2008 (%)	Effectifs TH	Part des TH (%)	Évolution 2007-2008 (%)
PACA	285	9,4	- 49,9	81	9,1	- 31,9
France entière	2 161	6,5	- 64,4	927	11,2	- 39,7

Source : Cnasea, Dares, DRTEFP - Cumul sur l'année 2008 des entrées initiales (hors avenants) - Traitement ORM.

TABLEAU 18 : L'ACCÈS AUX MESURES D'AIDE PUBLIQUE À L'EMPLOI NON MARCHAND

	Contrat d'accompagnement dans l'emploi (CAE)			Contrat d'avenir (CA)		
	Effectifs TH	Part des TH (%)	Évolution 2007-2008 (%)	Effectifs TH	Part des TH (%)	Évolution 2007-2008 (%)
PACA	577	6,5	- 40,3	309	7,7	- 36,8
France entière	9 401	9,5	- 23,0	4 946	9,6	- 14,8

Source : Cnasea, Dares, DRTEFP - Cumul sur l'année 2008 des entrées initiales (hors avenants) - Traitement ORM.

CHAPITRE 2 : LES ACTIONS DES CAP EMPLOI

TABLEAU 19 : RECRUTEMENTS RÉALISÉS AVEC L'APPUI DES CAP EMPLOI

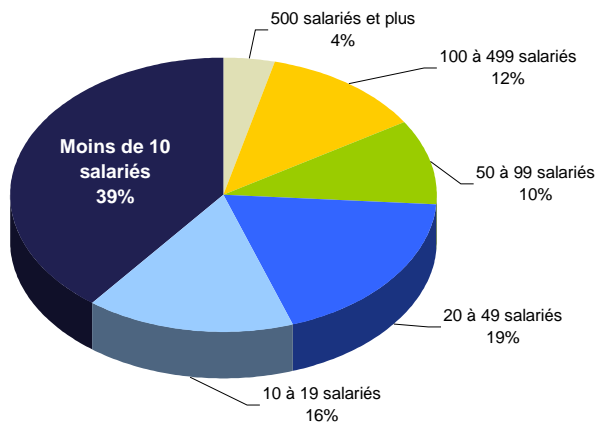
	PACA	France entière*
Nombre de personnes prises en charge dans l'année	8 833	93 318
Nombre de personnes ayant signé un contrat	3 633	45 794
Nombre de contrats de travail	4 288	58 523
% des contrats durables (CDI et CDD > 12 mois)	54,4	48,9
% des contrats aidés**	28,2	25,8
% des contrats à temps partiel	42,7	37,6

* Données provisoires (DG Agefiph).

** CIE, CAE, CA, CI-RMA, CJE, contrat d'apprentissage, contrat de professionnalisation, contrats aidés par les collectivités territoriales - Hors PIE.

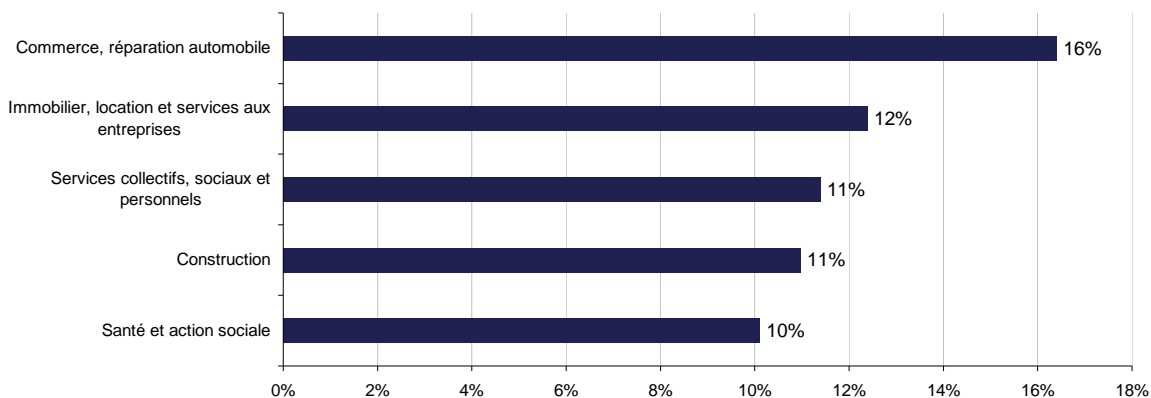
Source : Cap emploi, DR Agefiph - Rapport d'activité 2008 - Traitement ORM.

GRAPHIQUE 4 : RÉPARTITION DES ENTREPRISES AYANT SIGNÉ UN CONTRAT DE TRAVAIL SELON LEUR TAILLE



Source : Cap emploi, DR Agefiph - Rapport d'activité 2008 - Traitement ORM.

GRAPHIQUE 5 : RÉPARTITION DES ENTREPRISES AYANT SIGNÉ UN CONTRAT DE TRAVAIL SELON LEUR SECTEUR D'ACTIVITÉ (NAF 17, LES 5 PREMIERS)



Source : Cap emploi, DR Agefiph - Rapport d'activité 2008 - Traitement ORM.

PARTIE 4 : LES EMPLOYEURS PRIVÉS ET PUBLICS

CHAPITRE 1 : L'EMPLOI DES PERSONNES HANDICAPÉES DANS LE SECTEUR PRIVÉ

TABLEAU 20 : LA SITUATION DES ÉTABLISSEMENTS ASSUJETTIS À L'OBLIGATION D'EMPLOI (OE)

	PACA
Assujettissement	
Nombre d'établissements assujettis	5 997
Acquittement de l'obligation d'emploi	
Nombre d'établissements n'employant aucun TH	1 814
Part (%)	30,2
Nombre d'établissements s'acquittant de l'OE par de l'emploi uniquement	1 333
Part (%)	22,2

Source : Ministère de l'Économie, de l'Industrie et de l'Emploi, DRTEFP - DOETH 2007, données brutes non redressées - Traitement ORM.

TABLEAU 21 : TAUX D'EMPLOI DES TRAVAILLEURS HANDICAPÉS PAR SECTEUR D'ACTIVITÉ (EN %)

	PACA
Industrie	2,6
Construction	2,7
Tertiaire	2,7
Tous secteurs confondus	2,7

Source : Ministère de l'Économie, de l'Industrie et de l'Emploi - DRTEFP, DOETH 2007, données brutes non redressées - Traitement ORM.

TABLEAU 22 : LES BÉNÉFICIAIRES EN EMPLOI DANS LES ÉTABLISSEMENTS ASSUJETTIS

	PACA
Nombre de travailleurs handicapés	13 954
Part des femmes (%)	37,6
Part des moins de 25 ans (%)	1,8
Part des plus de 50 ans (%)	40,2
Part des personnes en CDI (%)	96,9

Source : Ministère de l'Économie, de l'Industrie et de l'Emploi, DRTEFP - DOETH 2007, données brutes non redressées - Traitement ORM.

CHAPITRE 2 : L'EMPLOI DES PERSONNES HANDICAPÉES DANS LE SECTEUR PUBLIC

TABLEAU 23 : TAUX D'EMPLOI DIRECT DES TRAVAILLEURS HANDICAPÉS (EN %)

	PACA
Fonction publique de l'État*	1,7
Fonction publique hospitalière	4,1
Fonction publique territoriale	5,2
Total fonction publique	4,7

* Établissements publics administratifs nationaux, organismes consulaires, universités, CROUS.

Précaution : Le taux régional n'inclut pas les effectifs des services déconcentrés des ministères. Seuls les établissements publics administratifs nationaux, organismes consulaires, universités, CROUS sont pris en compte au plan régional.

Source : FIPHFP - Déclaration 2008 sur effectifs arrêtés au 01.01.2007.

PARTIE 5 : LE MAINTIEN DANS L'EMPLOI

CHAPITRE 1 : INDICATEURS SUR LES SITUATIONS D'INAPTITUDE

TABLEAU 24 : INSCRIPTIONS À PÔLE EMPLOI SUITE À UN LICENCIEMENT POUR INAPTITUDE PHYSIQUE EN 2008

	PACA
Nombre d'inscrits suite à un licenciement pour inaptitude	4 308
Évolution 2007-2008 (%)	- 9,2
Part des femmes (%)	51,2
Part des moins de 25 ans (%)	3,6
Part des 50 ans et plus (%)	34,8

Source : Pôle emploi - Cumul sur l'année 2008 - Traitement ORM.

TABLEAU 25 : AVIS PRONONCÉS PAR LES MÉDECINS DU TRAVAIL

	Régime général ¹	Régime agricole ²
Aptes	813 746	24 346
Aptes avec restrictions, aménagement de poste	56 165	802
Inaptes temporaires	9 220	143
Inaptes définitifs	4 979	300

¹ Source : Services de santé au travail agréés par la DRTEFP, MIRTMO PACA - Cumul sur l'année 2007 - Traitement ORM.

² Source : MSA - Cumul sur l'année 2008 - Traitement ORM.

Note : Lors de la réalisation de ce document, les statistiques 2008 pour le régime général n'étaient pas disponibles.

TABLEAU 26 : ARRÊTS DE TRAVAIL DE PLUS DE 90 JOURS

	PACA
Nombre de personnes signalées	42 237

Source : CRAM Sud-Est, service social - Cumul sur l'année 2008 - Traitement ORM.

Note : il s'agit du nombre d'assurés sociaux en arrêt de travail depuis plus de 90 jours signalés au service social de la CRAM par les CPAM.

CHAPITRE 2 : LES ACTIONS DE MAINTIEN DANS L'EMPLOI

TABLEAU 27 : ACTIONS DES SAMETH

	Service facilitation	Service ingénierie	Total
Nombre de dossiers ouverts dans l'année 2008	647	773	1 420
Issues des interventions en 2008			
Nombre de licenciements sans reclassement externe	22	66	88
Nombre de maintiens réalisés	488	446	934
Dont maintien au poste (%)	85,2	52,0	69,4
Dont maintien dans l'entreprise (%)	13,9	45,1	28,8
Dont reclassement dans une autre entreprise (%)	0,8	2,9	1,8
Nombre d'autres solutions que le maintien	49	143	192
Part des durées de prise en charge supérieure à 1 an (pour les maintiens réalisés, en %)	12,9	29,1	20,7

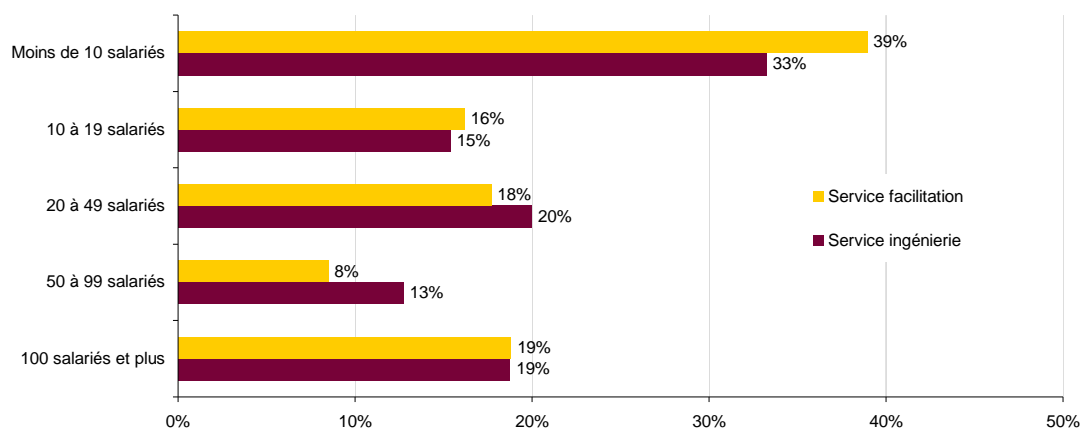
Source : Sameth, DR Agefiph - Bilan d'activité 2008 - Traitement ORM.

Service de facilitation : facilite la mise en œuvre de la solution de maintien, déjà identifiée dans l'entreprise et acceptée.

Service d'ingénierie : aide à la recherche et à la mise en œuvre d'une solution de maintien.

GRAPHIQUE 6 : RÉPARTITION DES ENTREPRISES SELON LEUR TAILLE

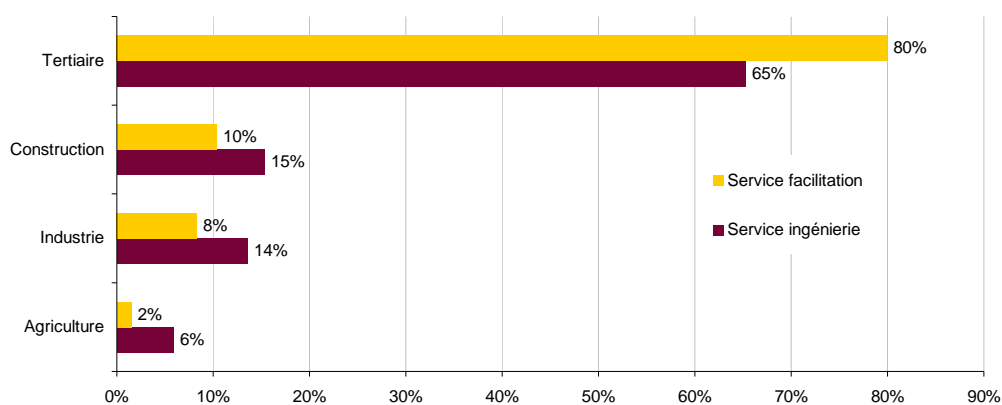
(POUR LES DOSSIERS OUVERTS DANS L'ANNÉE)



Source : Sameth (hors HEDA), DR Agefiph - Bilan d'activité 2008 - Traitement ORM.

GRAPHIQUE 7 : RÉPARTITION DES ENTREPRISES SELON LEUR SECTEUR D'ACTIVITÉ

(POUR LES DOSSIERS OUVERTS DANS L'ANNÉE)



Source : Sameth (hors HEDA), DR Agefiph - Bilan d'activité 2008 - Traitement ORM.

TABLEAU 28 : ACTIONS DU SERVICE SOCIAL DE LA CRAM DANS LE CADRE DU MAINTIEN DANS L'EMPLOI

	PACA
Nombre de bénéficiaires d'une intervention individuelle	1 819
Évolution 2007-2008 (%)	- 6,6

Source : CRAM Sud-Est, service social - Cumul sur l'année 2008 - Traitement ORM.

GLOSSAIRE

AAH : Allocation pour adultes handicapés
Agefiph : Association de gestion du fonds pour l'insertion professionnelle des personnes handicapées
AT/MP : Accident du travail/Maladie professionnelle
CA : Contrat d'avenir
CAE : Contrat d'accompagnement dans l'emploi
CDAPH : Commission des droits et de l'autonomie des personnes handicapées
CIE : Contrat initiative emploi
CI-RMA : Contrat insertion-Revenu minimum d'activité
CJE : Contrat jeune en entreprise
Cnasea : Centre national pour l'aménagement des structures des exploitations agricoles
Cotorep : Commission technique d'orientation et de reclassement professionnel
CPFPH : Consolidation du projet de formation pour les personnes handicapées
CRAM : Caisse régionale d'assurance maladie
CRP : Centre de rééducation professionnelle
Dares : Direction de l'animation de la recherche, des études et des statistiques
DEFM : Demandeurs d'emploi en fin de mois
DETH ou DEFM TH : Demandeurs d'emploi en fin de mois travailleurs handicapés
DFA : Direction de la formation et de l'apprentissage
DGEFP : Délégation générale à l'emploi et à la formation professionnelle
DOETH : Déclaration obligatoire d'emploi des travailleurs handicapés
Drass : Direction régionale des affaires sanitaires et sociales
DRTEFP : Direction régionale du travail, de l'emploi et de la formation professionnelle
EAD : Enseignement à distance
EMOPP : Élaboration et mise en œuvre du projet professionnel
ESAT : Établissement et service d'aide par le travail
ETAPS : Espaces territoriaux d'accès aux premiers savoirs
Fagerh : Fédération des associations gestionnaires des établissements de réadaptation pour handicapés
FIPHFP : Fonds pour l'insertion professionnelle des personnes handicapées dans la fonction publique
FNE : Fonds national pour l'emploi
IPP : Incapacité permanente partielle
MDPH : Maison départementale des personnes handicapées
MIRTMO : Médecin inspecteur régional du travail et de la main-d'œuvre
MSA : Mutualité sociale agricole
NAF : Nomenclature d'activités française
PASP : Programme d'activité de service public
PIE : Prime initiative emploi
PRF : Programme régional de formation
RQTH : Reconnaissance de la qualité de travailleur handicapé
Sameth : Service d'appui au maintien dans l'emploi des travailleurs handicapés

Tous les cahiers départementaux ainsi que le cahier régional sont téléchargeables sur le site www.orm-paca.org.



agefiph
ouvrir l'emploi
aux personnes handicapées

N°26 Rousset Parc Club
118, avenue Francis Perrin
13106 Rousset
Tél. 04 42 93 15 50
Fax 04 42 93 15 40
Web agefiph.asso.fr



Observatoire Régional des Métiers