



PROVENCE - ALPES - CÔTE D'AZUR

Observatoire Régional des Métiers

## **DOSSIER SECTORIEL**

Les métiers de la mer

## PREAMBULE

Plusieurs « entrées » sont possibles et complémentaires pour objectiver avec des données chiffrées le champ emploi/formation.

Cependant l'appareil statistique est contraignant et hétérogène ; il oblige au respect des nomenclatures utilisées, ainsi qu'à la datation des données.

- entrée secteur d'activité : nombre et taille d'établissements, effectif salarié

Source : Unedic au 31/12 de chaque année

Nomenclature : NAF (Nomenclature d'Activité Française)

- entrée métier : seul le recensement de la population permet d'avoir les effectifs par métiers

Source : INSEE 1990 le prochain sera disponible en Juin 2000

Nomenclature : PCS

- entrée formation : rassembler l'ensemble des dispositifs de formation professionnelle par spécialité fine de formation

Source : Base de données ORM qui rassemble à ce jour les effectifs de l'éducation nationale, de l'agriculture, de l'apprentissage, du Programme Régional de Formation jeune et adulte, ainsi que les effectifs de l'AFPA.

Nomenclature : NSF

- entrée demande d'emploi : effectif des chômeurs par métier déclaré

Source : ANPE et DRTEFP

Nomenclature : ROME

## **I – PRESENTATION**

L'objectif de ce dossier est d'éclairer le champ emploi/formation des métiers de la mer ( dans l'emploi, la demande d'emploi et la formation professionnelle), de repérer leur répartition dans les secteurs d'activités et de recenser les formations existantes pouvant aider les jeunes à trouver un emploi, mais aussi de favoriser la professionnalisation de ces secteurs et l'accès à la qualification des jeunes et des adultes susceptibles de s'y insérer.

Plus précisément, la première démarche est d'identifier l'espace professionnel des métiers liés à la mer, ainsi que les secteurs d'activité s'y rapportant.

## **II – DELIMITATION DU CHAMP**

- entrée secteur : les secteurs d'activité économique (code NAF)

050A : Pêche

050C Pisciculture, aquaculture

144Z : Production de sel

152Z : Industrie du poisson

351A : Construction de bâtiments de guerre

351B : Construction de navires civils

351C : Réparation navale

351 E: Construction de bateaux de plaisance

452R : Travaux maritimes et fluviaux

513S : Commerce de gros de poissons, crustacés et mollusques

611A : Transports maritimes

611B : Transports côtiers

631A : Manutention portuaire

632C : Services portuaires, maritimes et fluviaux

712C : Location de matériel de transport par eau

930K : Activités thermales et de thalassothérapie

Autres secteurs d'activité pouvant être liés à la mer mais non retenu ici car agrégeant d'autres activités sans rapport avec la mer :

Extraction de nodules sous-marins (agrégé dans les industries extractives)

154A : Fabrication d'huiles et graisses brutes (incluant les huiles de poisson)

332A : Fabrication d'équipements d'aide à la navigation (groupant aviation et aérospatiale)

364Z : Fabrication d'articles de sport (incluant la pêche sportive)

522 E : Commerce de détail de poissons, crustacés et mollusques (pas forcément lié à PACA)

524W : Commerce de détail d'articles de sport et de loisir (ne distinguant pas les articles liés aux bateaux)

634B : Affrètement (regroupant tous les modes de transport)

926C : Autres activités sportives (regroupant tous les sports)

- entrée métiers : les métiers occupés

Métiers strictement liés à la mer :

1213 Patrons pêcheurs et aquaculteurs, de 0 à 9 salariés  
3863 Officiers de la marine marchande  
4802 Maîtres d'équipage (pêche, marine marchande)  
6513 Dockers  
6531 Matelots de la marine marchande  
6921 Marins-pêcheurs et ouvriers de l'aquaculture

Métiers mentionnés pour mémoire, à retenir si le croisement avec les secteurs d'activités permet d'isoler ceux qui sont réellement en rapport avec la mer :

2231 Moyens grossistes en alimentation  
2233 Moyens détaillants en alimentation  
3321 Officiers de l'Armée et de la gendarmerie (sauf Généraux)  
3861 Cadres des transports et de la logistique  
4512 Contrôleurs des impôts, du Trésor, des Douanes et assimilés  
4642 Responsables d'exploitation des transports (non cadres)  
5213 Agents de constatat° ou recouvrement Impôts, Trésor, Douanes  
5443 Agents administratifs des transports de marchandises  
5512 Vendeurs en alimentation

- entrée formation : la préparation à la qualification et/ou au métier

Groupe 213 : Forêts, espaces naturels, faune pêche  
Groupe 234 : Travail du bois et de l'ameublement  
Groupe 252 : Moteurs et mécanique auto  
Groupe 311 : Transport, manutention, magasinage  
Groupe 312 : Commerce, vente  
Groupe 335: Animation culturelle, sportive et de loisirs  
Groupe 344: Sécurité des biens et des personnes

- entrée demande d'emploi : les métiers demandés

41211 Aquaculteur  
41212 Matelot à la pêche  
41221 Marin de la navigation maritime  
41222 Marin de la navigation fluviale  
43311 Agent du stockage et de la répartition de marchandises  
61131 Cadre pont à la pêche  
61322 Personnel d'encadrement de la marine

**I - Secteur d'activité****1 – 1 Evolution de l'emploi (source : Unedic au 31/12/98)**

## 1 - Exploitation des ressources marines

		1990	1998
0310	Pêche en mer	1104	
0320	Conchyliculture	20	
0340	Culture et récolte de produits marins divers	16	
		1140 ns	

## 2 - Extraction

		1990	1998 Evolution
144Z	Production de sel	33	15 ns

## 3 - Activités de transformation et commercialisation

		1990	1998 Evolution
152Z	Industrie du poisson	437	317
351A	Construction de bâtiment de guerre	0	2
351B	Construction de navires civils	190	325
351C	Réparation navale	1488	690
351E	Construction de bateaux de plaisance	1256	1247
513S	Commerce de gros de poissons, crustacés et mollusques	396	346
	Total	3767	2927 -22,3%

## 4 - Génie maritime

		1990	1998 Evolution
452R	Travaux maritimes et fluviaux	1119	178 -84,1%

## 5 - Transports et manutention

		1990	1998 Evolution
611A	Transports maritimes	3710	3895
611B	Transports côtiers	75	64
631A	Manutention portuaire	632	1074
632C	Services portuaires, maritimes et fluviaux	2618	2544
		7035	7577 7,7%

## 6 - Services

		1990	1998	Evolution
712C	Location de matériel de transport par eau	0	12	
930K	Activités thermales et de thalassothérapie	1590	557	
		1590	569	-64,2%

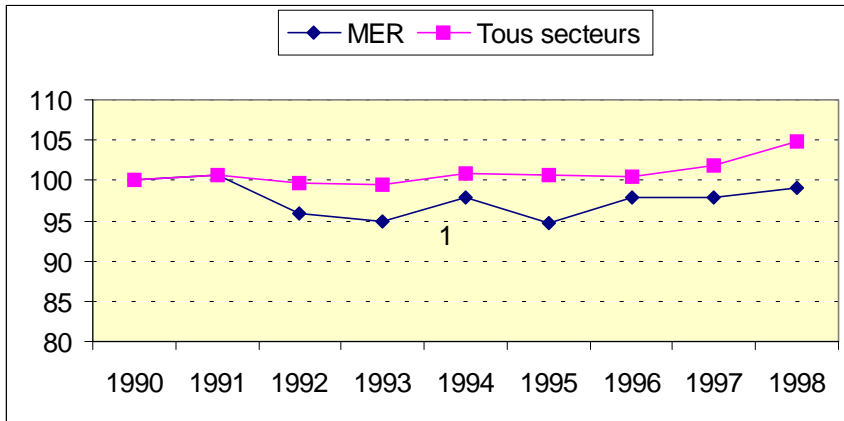
En 1998, les effectifs totaux sont environ de 12500 salariés, composés pour plus de la moitié par le secteur de transports et de la manutention.

1 – 2 Evolution du nombre d'établissements

NAF	libellé	Etablissement	%
144Z	Production de sel	1	0%
152Z	Industrie du poisson	21	3%
351 A	Construction de bâtiments de guerre	1	0%
351B	Construction de navires civils	17	3%
351C	Réparation navale	74	12%
351E	Construction de bateaux de plaisance	242	38%
513S	Commerce de gros de poissons, crustacés et mollusques	51	8%
452R	Travaux maritimes et fluviaux	23	4%
611 A	Transports maritimes	61	10%
611B	Transports côtiers	13	2%
631 A	Manutention portuaire	20	3%
632C	Services portuaires, maritimes et fluviaux	75	12%
712C	Location de matériels de transport par eau	7	1%
930 K	Activités thermales et de thalassothérapie	24	4%
	Total mer	630	100%

Source : UNEDIC au 31/12/98 - Traitement ORM

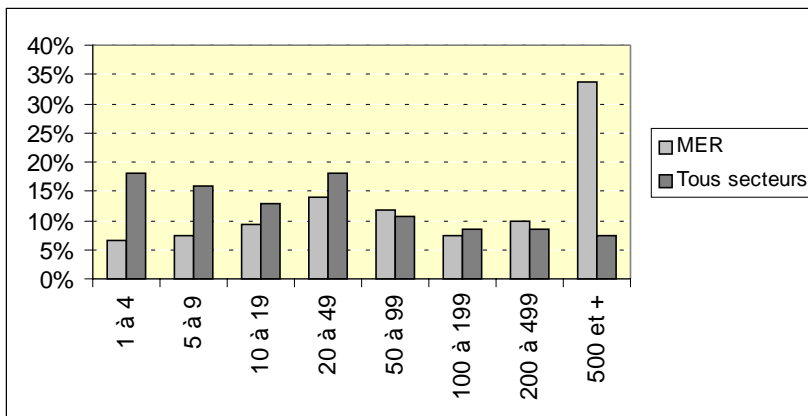
On peut estimer à 1 800 le nombre d'effectif permanent des centres de vacances des zones du littoral.



Source : UNEDIC au 31/12/98 - Traitement ORM

En 1998, le nombre d'établissements est de 630. On constate une stagnation de 1990 à 1998. La remontée depuis 1995 ne faisant que compenser la baisse à partir de 1991.

### 1 – 3 Répartition des salariés par taille d'établissements



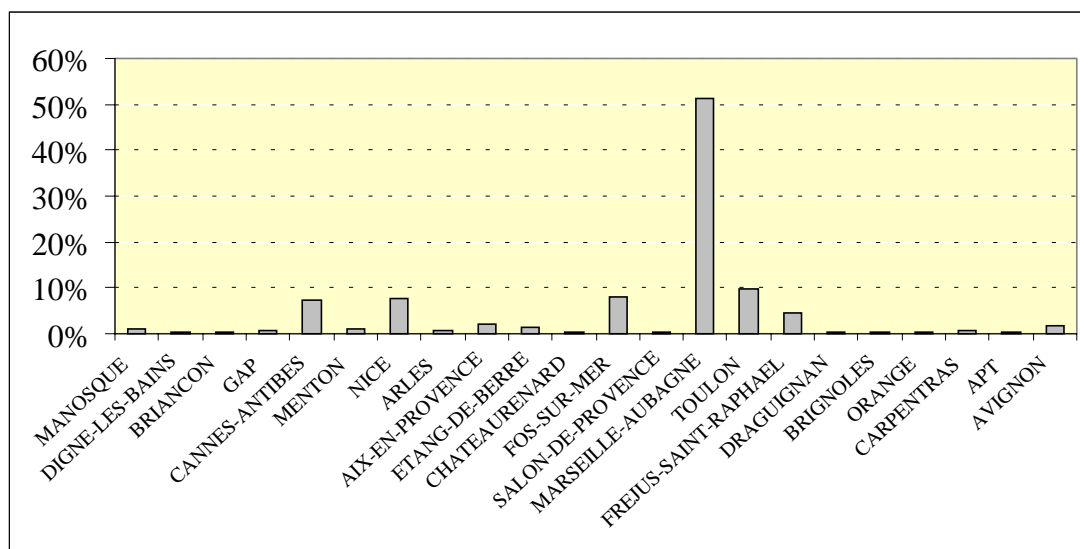
Source : UNEDI au 31/12/98 - Traitement ORM

La répartition par taille d'établissement montre une situation quelque peu atypique du secteur par rapport à la configuration de l'ensemble des secteurs en région. En effet, le secteur voit près de 35% des effectifs dans des établissements de plus de 500 salariés, avec une sous représentation des tailles à faible effectif. Ceci s'explique par la présence de grands établissements liés aux structures portuaires.

### 1 – 4 Répartition des salariés par sexe

Le secteur emploie 97% d'hommes.

### 1 – 5 Répartition des salariés par zone d'emploi



Source : UNEDIC au 31/12/98 Traitement ORM

On retrouve ici les zones où le transport maritime et la manutention sont très présents : principalement Marseille, et à un degré moindre Toulon, Fos sur mer et deux zones où la plaisance doit être également présente : Cannes Antibes. Plus de la moitié des salariés sont localisés sur la zone de Marseille.

## II – Les métiers

### L'emploi

#### II – 1 Les effectifs

PCS	Libellé	1982	1990	évolution
1213	Patrons pêcheurs et aquaculteurs, de 0 à 9 salariés	892	764	-14,3%
3863	Officiers de la marine marchande	984	596	-39,4%
4802	Maîtres d'équipage (pêche, marine marchande)	188	176	-6,4%
6513	Dockers	3264	2048	-37,3%
6531	Matelots de la marine marchande	1760	1216	-30,9%
6921	Marins-pêcheurs et ouvriers de l'aquaculture	584	532	-8,9%
	Total	7672	5332	-30,5%

Source : Insee RP – traitement ORM

On note une forte baisse d'effectif entre les deux recensements, en particulier dans la marine marchande et pour les dockers.

#### II – 2 Répartition des effectifs par secteur d'activité

Il s'agit ici de repérer comment se ventilent les autres métiers dans les différents secteurs d'activité. L'intérêt majeur est de repérer les effectifs liés à la mer sans que les métiers exercés le soient directement.

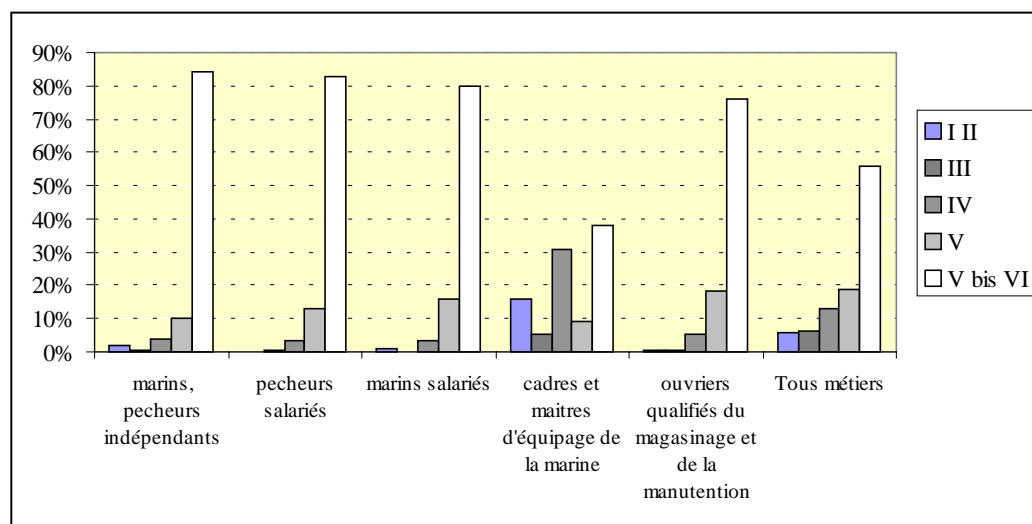
PCS	Effectif
Moyens grossistes en alimentation	4
Moyens détaillants en alimentation	32
Officiers de l'Armée et de la gendarmerie (sauf Généraux)	24
Cadres des transports et de la logistique	100
Contrôleurs des impôts, du Trésor, des Douanes et assimilés	4
Responsables d'exploitation des transports (non cadres)	252
Agents de constat <sup>o</sup> ou recouvrement Impôts, Trésor, Douanes	8
Agents administratifs des transports de marchandises	560
Vendeurs en alimentation	356
Conducteurs routiers et grands routiers (salariés)	804
Conducteurs livreurs, coursiers (salariés)	348
Conducteurs d'engins lourds de levage	360
Conducteurs d'engins lourds de manoeuvre	16
Conducteurs de charriots élévateurs, caristes	120
Magasiniers	472

Conducteurs qualifiés d'engin de transport guidé	12
Manutentionnaires, agents non qualif. services exploitat° transports	868
TOTAL	4340

Les secteurs qui ont fait l'objet d'un croisement avec les métiers non repérables avec la nomenclature PCS sont les suivants :

Collecte de fret maritime  
 Commerce de détail de poissons et coquillages  
 Commerce de gros de poissons  
 Commerce de gros de produits pétroliers  
 Constr. de navires de marine marchande  
 Fab. de bateaux de plaisance  
 Manutention portuaire  
 Pêche en mer  
 Ports maritimes  
 Remorquage et pilotage  
 Transports maritimes autres que de produits pétroliers  
 Transports maritimes de produits pétroliers

#### II – 4 Effectif par niveau de formation



Source : SILEF DARES RP 90

Mis à part les cadres, on note une sur-représentation des niveaux de formation les moins qualifiés dans les métiers liés à la mer, et, en corollaire une quasi absence des niveaux I et II si l'on compare avec la structure des niveaux de formation de l'ensemble des actifs occupés en PACA.

## La demande d'emploi

Les données actualisées au 30/01/2000 concernant le secteur ont été fournies par l'ANPE.

### II – 5 Nombre de demandeurs d'emploi

Code	Rome	%
41211	Aquaculteur	1%
41212	Matelot à la pêche	2%
41221	Marin de la navigation maritime	5%
41222	Marin de la navigation fluviale	0%
43311	Agent du stockage et de la répartition de marchandises	90%
61131	Cadre pont à la pêche	0%
61322	Personnel d'encadrement de la marine	2%
	Total	5511

La quasi totalité des demandeurs d'emploi du secteur est représenté par les manutentionnaires et les dockers.

### II – 6 Age des demandeurs d'emploi

Code	Rome	< à 25 ans	25 à 49 ans	50 ans et +
41211	Aquaculteur	31%	56%	14%
41212	Matelot à la pêche	6%	78%	16%
41221	Marin de la navigation maritime	10%	68%	22%
41222	Marin de la navigation fluviale	0%	74%	26%
43311	Agent du stockage et de la répartition de marchandises	13%	72%	15%
61131	Cadre pont à la pêche	0%	60%	40%
61322	Personnel d'encadrement de la marine	3%	72%	25%
	Total	12%	72%	16%

La majorité des demandeurs d'emploi sont situés dans la tranche d'âge intermédiaire ; à noter cependant le nombre élevé de jeunes chez les aquaculteurs et la part importante et logique des plus âgés chez les cadres.

### II – 7 Qualification des demandeurs d'emploi

62% sont qualifiés, 33% non qualifiés, 4% sont des professions intermédiaires et 1% sont des cadres.

II – 8 Sexe des demandeurs d'emploi

13% des demandeurs d'emploi sont des femmes.

II – 9 Durée d'inscription

37% des demandeurs d'emploi sont des CLD (plus d'un an).

**III – Les formations professionnelles**

Année 1997/98 Effectif en dernière année

**Groupe FORETS, ESPACES NATURELS, FAUNE, PECHE****213 :**

Dispositif	Diplôme	Spécialité fine	EffD A
CFA	TH	TITRE HOMOLOGUE AGENT DE MAINTENANCE NAUTIQUE	6
PRFjeune	indet.	CERTIFICAT DE CAPACITE (PECHE ET COMMERCE) / (exaT.)	6

**Groupe TRAVAIL DU BOIS ET DE L'AMEUBLEMENT****234 :**

Dispositif	Diplôme	Spécialité fine	EffD A
FI. ENPUB	MC	CHARP.NAV.BOIS-MATERX ASSO. (NIV5)	8

**Groupe MOTEURS ET MECANIQUE AUTO****252 :**

Dispositif	Diplôme	Spécialité fine	EffD A
FI. ENPUB	MC	REPARAT.EN EQUIPEMT MOTEUR DIESEL	95
FI. ENPUB	BACPRO	MAINT.AUTO.: BATEAUX DE PLAISANC	44
CFA	CAP	MECANICIEN EN MAINTENANCE DE VEHICULES OPTION C BATEAUX PLAISANCE ET PECHE	37
PRFjeune	CAP	MAINTENANCE VEHIC. /UC OPT°C BAT PLAISANCE & PECHE	25
CFA	MC	REPARATEUR EN EQUIPEMENT DE MOTEURS DIESEL (NIVEAU V)	24
AFPA	CFP	MECANICIEN REPARATEUR DE MATERIEL NAUTIQUE	12
PRFadulte	indet.	AGENT DE MAINTENANCE EN ZONE PORTUAIRE	12
PRFadulte	BAC PRO	MAINTENANCE EQUIP. BATEAUX PLAISANCE (exaT.)	10
PRFadulte	indet.	DIESELISTE HYDRAULICIEN LC 54	10
PRFadulte	indet.	AGENT MAINTENANCE ET PONT DE MARINE DE PLAISANCE	8
PRFadulte	indet.	PERFECTIONNEMENT MAINTENANCE EN MARINE DE PLAISANCE	5

**Groupe TRANSPORT, MANUTENTION, MAGASINAGE****311 :**

Dispositif	Diplôme	Spécialité fine	EffD A
PRFadulte	indet.	METIERS DE LA MER	25
PRFadulte	indet.	PREPARAT. TITRES PROFESSION. DE LA MARINE MARCHANDE	25
PRFjeune	indet.	METIERS DE LA MER / (exaT.)	18
PRFadulte	indet.	CADRES ET DIRIGEANTS DU NAUTISME	12

80

**Groupe COMMERCE, VENTE****312 :**

Dispositif	Diplôme	Spécialité fine	EffD A
CFA	CAP	POISSONNIER	1

**Groupe ANIMATION CULTUREL.,SPORTIV.& DE LOISIRS****335:**

Dispositif	Diplôme	Spécialité fine	EffD A
PRFadulte	BEES	1ER DEGRE OPTION VOILE	10
PRFadulte	BEES	ACTIVITES DE LA NATATION	10
PRFadulte	BEES	ACTIVITE NATAT° 1ER DEGRE (exaT.)	10
PRFadulte	BEES	VOILE 1° DEGRE LC 25	10
PRFjeune	indet.	MONITORAT FEDERAL OPTION VOILE	10
PRFadulte	BEES	METIERS DE LA VOILE 1° / (exaT.)	7
PRFadulte	BEES	PLONGEE SUBAQUATIQUE 1° (exaT.)	5
PRFadulte	indet.	MONITORAT FEDERAL OPTION VOILE	5
PRFjeune	indet.	CERTIF INITIAT° NAUTIQUE CIN 1° SESSION 09-97/12-97	5
PRFjeune	indet.	CERTIF INITIAT° NAUTIQUE CIN 2° SESSION 01-98/04-98	5

77

**Groupe SECURITE DES BIENS ET DES PERSONNES****344:**

Dispositif	Diplôme	Spécialité fine	EffD A
PRFjeune	BNSSA	ANIMATEURS - SAUVETEURS	15

**TOTAL GLOBAL****475**

Sections	Effectif
Officier de 1ère classe de la navigation maritime 1ère année	127
Officier de 1ère classe de la navigation maritime 2ème année	89
Officier de 1ère classe de la navigation maritime 3ème année	43
Officier de 1ère classe de la navigation maritime 4ème année	64
BEP de marin de commerce 2ème année	13
Total	336

Source : DRAffaires Maritimes

## SYNHESE

Il est très difficile de repérer correctement le secteur lié à la mer par le manque de précision des nomenclatures de métiers et d'activité. A titre d'exemple, la protection de l'environnement et notamment du littoral ne peut être appréhendée par les statistiques officielles actuelles.

De plus, le secteur est très hétérogène puisqu'il concerne les complexes portuaires (transport, magasinage, infrastructures) la pêche, le tourisme du littoral, l'industrie hôtelière et l'hébergement touristique, l'animation sportive et de loisir, etc...

Quelques grands constats peuvent néanmoins être fait :

- présence de très grands établissements (500 salariés et plus), ce qui reste atypique pour la région PACA,
- concentration de l'emploi à plus de 50% sur la zone de Marseille,
- peu de salariés de niveau de formation V et plus,
- peu de chômage sur les métiers spécifiques liés à la mer,
- co-existence de secteurs traditionnels et de secteurs qui pourraient se développer. Dans le premier, on retrouve les transports maritimes et la manutention portuaire, la construction navale, la pêche et la commercialisation du poisson. Cela représente de gros effectifs mais ces secteurs sont en baisse ou en transformation. Dans le second, on trouve des secteurs qui pourraient être "« porteurs » : la thalassothérapie, l'animation de loisir et la protection de l'environnement.

A delà des quelques données de cadrage présentées ici, il serait opportun de prolonger ce travail par une analyse qualitative pour cerner la réalité de l'emploi lié à la mer et le développement possible de celui-ci en questionnant les employeurs actuels et potentiels du secteur privé, associatif et celui des collectivités territoriales.