



DES SAVOIRS POUR L'ACTION



L'OBSERVATOIRE RÉGIONAL DE L'EMPLOI
ET DE LA FORMATION DE LA RÉGION
PROVENCE - ALPES - CÔTE D'AZUR

L'Observatoire régional des métiers

est un acteur au service de l'action publique régionale dans le champ de l'emploi et de la formation : espace de production, d'animation et d'échanges, il favorise les partenariats entre les experts, acteurs institutionnels, acteurs de terrains et chercheurs, contribue au partage d'informations et à la diffusion d'une expertise commune.

L'ORM fonctionne comme un « ensemblier ». C'est un lieu légitime d'expertise où sont mises en regard plus d'une trentaine de sources issues de la statistique publique, où sont produites des études visant à éclairer les différentes facettes de la relation formation-emploi à travers les questions d'orientation, de formation tout au long de la vie, d'insertion professionnelle et d'emploi en région.

Grâce à sa posture de neutralité, tant dans son analyse que dans ses statuts marqués par le quadripartisme, à la rigueur et aux savoirs capitalisés au cours de ses 20 années d'existence, l'ORM est devenu un acteur central de production de connaissances.

Il vient en appui des pouvoirs publics et apporte des éclairages sur des questions d'actualité majeures, telles que les métiers en tension, les métiers de demain, les besoins en formation, les enjeux emploi-formation sur les territoires, les évolutions à venir, les débouchés des formations, les dynamiques économiques en jeu, etc.

L'équipe



Directrice

• Céline GASQUET



Chargés d'études

- Fanny BREMOND
- Lydie CHAINTREUIL
- Coralie COGOLUEGNES
- Anne-Sophie DUMORTIER
- Pauline GAY-FRAGNEAUD
- Sara HOUMAIR
- Somoudom INTHAVONG
- Séverine LANDRIER (Animation scientifique)
- Pierre LORENT
- Sonia MILLIARD
- Adeline PETROVITCH
- Cécile REVEILLE-DONGRADI (Communication)
- Aurélien SUBRA



Informatique et statistiques

- Benoît PRACHE



Pôle gestion

- Georges GUIRAUD (Responsable)
- Caroline LAURENTI



Secrétariat, PAO et site Internet

- Marie-Louise MENDY

Une association loi 1901

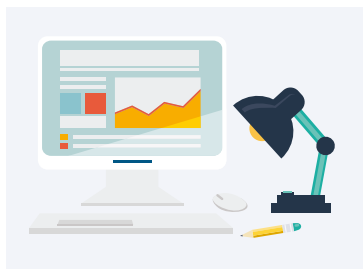
L'Observatoire régional des métiers est l'observatoire régional emploi-formation (OREF) de la région Provence - Alpes - Côte d'Azur. Créé à la fin des années 1980, c'est une structure autonome constituée en association loi 1901 cofinancée par l'État et le Conseil régional dans le cadre du contrat de plan.

Son conseil d'administration est composé de quatre collèges de membres fondateurs : employeurs, salariés, État et Conseil régional. Le président de l'ORM, élu pour trois ans, est choisi en alternance parmi les membres du collège des salariés et du collège des employeurs.

L'assemblée générale associe d'autres partenaires de l'ORM, travaillant sur le champ de l'emploi et de la formation en région PACA.

Le conseil scientifique est chargé de formuler des avis et recommandations sur les fondements méthodologiques des travaux et d'assister l'ORM dans la construction de ses démarches. Il est composé de représentants qualifiés du monde universitaire et de la recherche scientifique, de responsables d'études et de données statistiques.

Nos missions



Mutualiser et produire des données

Organisation d'une base régionale emploi-formation de données statistiques fondée sur des conventions de coopération avec les services et organismes producteurs, enrichies de données quantitatives et qualitatives issues d'enquêtes menées par l'observatoire.



Favoriser et animer des réseaux d'acteurs

Organisation et animation de réseaux thématiques et de groupes de travail techniques, accompagnement à l'appropriation de résultats d'observation auprès des décideurs, contribution aux échanges entre différents acteurs institutionnels et aux concertations avec les partenaires sociaux.



Produire et diffuser des savoirs opérationnels

Une expertise adaptée aux attentes de chaque commanditaire allant :

- de la production de données de cadrage à la formulation de préconisations et d'enjeux de politiques ;
- de la réalisation de diagnostics à la conduite de véritables évaluations ;
- de la mobilisation de statistiques publiques à la réalisation d'études *ad hoc* mobilisant des méthodes d'enquêtes qualitatives et quantitatives ;
- de la réalisation d'études approfondies à des publications plus synthétiques.

L'ORM, c'est chaque année

- **Plus d'une centaine d'interventions** au sein d'instances régionales ou nationales.
- Plus d'une **trentaine de publications**.
- Plus de **250 évènements** partenariaux (colloques, séminaires, journées d'études, instances régionales, comité de pilotage ou techniques, groupes de travail...).



Nos thèmes d'étude



Formation

- **Formation** : suivi et analyse de tous les dispositifs, formation initiale comme formation continue, y compris la formation continue des salariés.
- **Parcours** : analyse de l'insertion professionnelle des jeunes, mobilités et transitions professionnelles, maintien dans l'emploi.

Emploi

- **Conjoncture** : coordination et animation du réseau des experts régionaux de l'analyse conjoncturelle.
- **Observation des métiers** : appréhension de l'évolution des métiers : transformations à l'oeuvre, métiers de demain, métiers en tension...
- **Études sectorielles** : analyse prospective sur des secteurs à enjeux.
- **Sanitaire et social** : analyse des transformations du secteur sanitaire et social et de ses principaux métiers.
- **Animation et Sports** : suivi et analyse thématique, appui méthodologique auprès des acteurs institutionnels de ce champ.

De la formation à l'emploi

- **Relation formation-emploi** : expertise permettant d'éclairer les liens qui existent entre les formations suivies par les individus et les métiers exercés.

Analyses transversales

- **Territoires** : prendre en compte les réalités infrarégionales pour traiter les problématiques locales et donner à voir la réalité des enjeux sur les différents territoires.
- **Égalité femmes-hommes** : animation du Réseau régional pour l'égalité entre les femmes et les hommes (RREFH).
- **Handicap** : suivi et analyse de l'accès à la formation et à l'emploi des personnes handicapées.



Une étude phare pour l'emploi en PACA : Les métiers en tension

Observer les métiers en tension pour en comprendre les raisons, afin de proposer des solutions, nécessite de mobiliser toutes les expertises. L'étude partenariale commanditée par la Région et conduite par l'ORM en partenariat avec Pôle emploi et en collaboration avec les services études du Conseil régional et de la Direccte, propose d'identifier précisément les métiers pour lesquels il y a des difficultés, ceux repérés comme étant en tension. Puis, pour chacun de ces métiers, l'ORM a conduit une analyse systémique multidimensionnelle en observant les caractéristiques des personnes qui exercent ou recherchent le métier, les conditions de travail, les offres d'emploi déposées par les entreprises, les personnes suivant des formations supposées conduire à ce métier...

C'est en menant ce travail approfondi que des solutions appropriées peuvent être proposées, les réponses à apporter se trouvant souvent du côté de la formation, mais pas toujours ou pas uniquement.

Les outils de l'ORM

Soucieux d'apporter des réponses précises, rigoureuses et pédagogiques aux enjeux de l'emploi et de la formation dans notre région, l'ORM poursuit son développement en recentrant ses collections et en créant des outils numériques diversifiés. Tout est bien sûr accessible depuis notre site www.orm-paca.org.

Les publications :

Les collections de l'ORM se renouvellent. Plus simples et plus claires, elles garantissent un accès plus rapide aux résultats de nos travaux.

• « Grand angle », une étude thématique approfondie.

Cette collection présente les résultats d'une étude traitée en profondeur et mobilisant des sources et des méthodes variées. Un sujet mis en contexte, voire resitué dans une perspective temporelle.

• « Point de vue », une question traitée de façon synthétique et opérationnelle.

Analyse problématisée, cette collection répond à une question précise en dégagant des enjeux et des pistes d'action.

• « Panorama », un état des lieux chiffré.

Des indicateurs sélectionnés pour décrire au mieux un sujet. Cette collection mobilise les données produites, collectées et analysées depuis 20 ans à l'ORM.

Outils numérique

Différents outils numériques permettent d'accéder à l'information de manière intuitive et interactive.

• Mét@for : www.orm-metafor.org

L'outil régional qui fait le lien entre les métiers et les formations et apporte une vision complète et innovante des liens entre les formations et les métiers en PACA.

• DAT@ORM : www.orm-paca.org/dataorm

Le site d'accès libre aux données sur l'emploi et la formation en PACA, qui permet d'obtenir des données fiables et sélectionnées sur les secteurs d'activité, les territoires, la formation.

Sites Internet thématiques

• OPC : www.observation-paca-conjoncture.org

• RREFH : www.genre-orm-paca.org

• SASO : www.saso-orm-paca.org

Les réseaux sociaux

• Facebook : www.facebook.com/1ORM.PACA

• LinkedIn : www.linkedin.com/company/11129428

• Twitter : @orm_paca

Un outil incontournable : DAT@ORM

Obtenir des données fiables et sélectionnées sur l'emploi et la formation en PACA relève du défi insurmontable : les données sont innombrables et toutes ne sont pas fiables ou pertinentes. L'ORM PACA, expert de l'emploi et la formation, travaille depuis 20 ans sur ces questions et a publié plus de 600 études afférentes. Fort de cette expertise, l'ORM a créé DAT@ORM à partir de données fiables, sélectionnées, vérifiées, principalement issues de la statistique publique (Insee, Dares, Direccte, Pôle emploi, rectorats, Draaf, Drees, Conseil régional...) autour d'indicateurs clairs et pertinents.

DAT@ORM est composé de trois modules :

- **Secteurs d'activité** : il s'agit de chiffres-clés de l'emploi salarié, des principaux métiers exercés, des conditions d'emploi et des caractéristiques des personnes en emploi pour chaque secteur d'activité dans la région.
- **Territoires** : réalisé en partenariat avec la Direccte, ce module présente les données par zones d'emploi sur les grands thèmes tels que la démographie, l'activité économique, l'emploi, les métiers, le marché du travail et la formation.
- **Formation** : il s'agit de proposer les données dynamiques sur la formation professionnelle en région, quelle que soit la voie d'accès à la qualification (initiale scolaire ou par apprentissage, continue des demandeurs d'emploi ou des salariés, VAE).





Les partenaires

Profondément inscrit au sein de partenariats régionaux et nationaux, l'ORM collabore avec un grand nombre d'acteurs publics et privés du champ de l'emploi et de la formation :

- des relations étroites nouées avec l'ensemble des fournisseurs de données permettent de mutualiser une grande diversité de sources ;
- des échanges nombreux avec ses commanditaires pour reformuler leurs attentes, y répondre au mieux, et accompagner l'appropriation des résultats dans la perspective d'un appui à la décision publique ;
- au cœur de sujets d'actualité, l'ORM alimente le débat en produisant une connaissance objective et contribue à la concertation entre l'État, la Région et les partenaires sociaux.

L'ORM, un observatoire au cœur d'un large réseau



Région
Provence
Alpes
Côte d'Azur

www.orm-paca.org



Observatoire Régional des Métiers
41, la Canebière - 13001 Marseille
Tél. : 04 96 11 56 56
Fax : 04 96 11 56 59
Email : info@orm-paca.org