

Des savoirs pour l'action

## QUELS EMPLOIS ET FORMATIONS DANS LA MÉTROPOLE AIX-MARSEILLE PROVENCE ?

2<sup>e</sup> conférence des Vice-présidents emploi,  
insertion, économie sociale et solidaire

# DE QUOI VA-T-ON PARLER ?

---

ü QUELQUES ÉLÉMENTS DE CONTEXTE

ü MARCHÉ DU TRAVAIL

ü EMPLOI, MÉTIERS

ü FORMATION



# QUELQUES ÉLÉMENTS DE CONTEXTE

# LE TISSU ÉCONOMIQUE

---

## ü 213 000 établissements :

- $\frac{1}{3}$  des établissements de la région ;
- dont 70 % d'établissements sans salariés.

(Source : Insee – CLAP 2015)

## ü 750 000 salariés :

- plus d'  $\frac{1}{3}$  des salariés de la région.

(Source : Insee – Estel 2014)

## ü Les établissements de 50 salariés et plus représentent 3 % des établissements employeurs :

- ils concentrent 54 % des postes de salariés.

(Source : Insee – CLAP 2015)



# MARCHÉ DU TRAVAIL : DEMANDE ET OFFRE D'EMPLOI

# LES CARACTÉRISTIQUES DE LA DEMANDE D'EMPLOI

---

- ü Le taux de chômage localisé est de **11,5 %**.
- ü **191 000** demandeurs d'emploi en catégories ABC fin décembre 2017.
- ü Les femmes et les hommes se répartissent en parts égales.
- ü **25 %** de 50 ans et plus / **12 %** de moins de 25 ans.
- ü **45 %** des demandeurs d'emploi sont inscrits depuis 1 an ou plus.

(Source : Pôle emploi, Dares (STMT)).

# L'ÉVOLUTION DE LA DEMANDE D'EMPLOI

---

ü Elle évolue de + 4,3 % entre décembre 2016 et décembre 2017 mais on observe des variations importantes :

- Pour les hommes : + 2 % ; pour les femmes : + 7 %.
- Pour les moins de 25 ans : + 2 % ; pour les 50 ans et plus : + 9 %.
- Pour un homme de moins de 25 ans : – 0,3 %
- Pour une femme de 50 ans et plus : + 11 %

(Source : Pôle emploi, Dares (STMT)).

è Un enjeu majeur en termes d'accompagnement des demandeurs d'emploi seniors, femmes et de longue durée.

# LES MÉTIERS RECHERCHÉS PAR LES DEMANDEURS D'EMPLOI

Aix-en-Provence	Marseille - Aubagne	Istres - Martigues	Salon-de-Provence
Vendeurs	Agents d'entretien	Agents d'entretien	Agents d'entretien
Secrétaires	Vendeurs	Vendeurs	Vendeurs
Professionnels des arts et spectacles	Conducteurs de véhicules	Secrétaires	Maraîchers, jardiniers, viticulteurs
Assistantes maternelles	Professionnels des arts et spectacles	Assistantes maternelles	Secrétaires
Agents d'entretien	Cuisiniers	Cuisiniers	Ouvriers qualifiés de la manutention

Source : Pôle emploi, Dares (STMT).



# LES MÉTIERS EN TENSION

---

ü **Un métier est en tension lorsque l'offre d'emploi est supérieure à la demande d'emploi :**

- des tensions structurelles sur 10 ans ;
- des difficultés de recrutement exprimées par les employeurs ;
- des projets de recrutement sur les contrats stables.

ü **36 métiers en tension structurelle sur 87 :**

- environ 300 000 personnes en emploi exercent ces métiers au sein de la métropole Aix-Marseille Provence (MAMP) ;
- 30 % des personnes en emploi ont 50 ans et plus.

è **Un enjeu visant à lever les tensions dans une perspective de renouvellement de la main-d'œuvre.**

# DE MULTIPLES FREINS À L'EMBAUCHE

---

- ü La difficulté des TPE à recruter.
- ü Une évolution des métiers et des compétences.
- ü L'élévation du niveau de formation requis.
- ü Le manque d'expérience des candidats.
- ü Le manque de candidats est rarement la première cause.
- ü La formation très souvent interrogée :
  - d'un point de vue qualitatif ;
  - plutôt qu'en termes de volumes.

# UN ENJEU : ACTIVER DIFFÉRENTS LEVIERS SIMULTANÉMENT

---

è GPECT

è Gestion des ressources humaines

è Sécurisation des parcours professionnels

è Attractivité des métiers

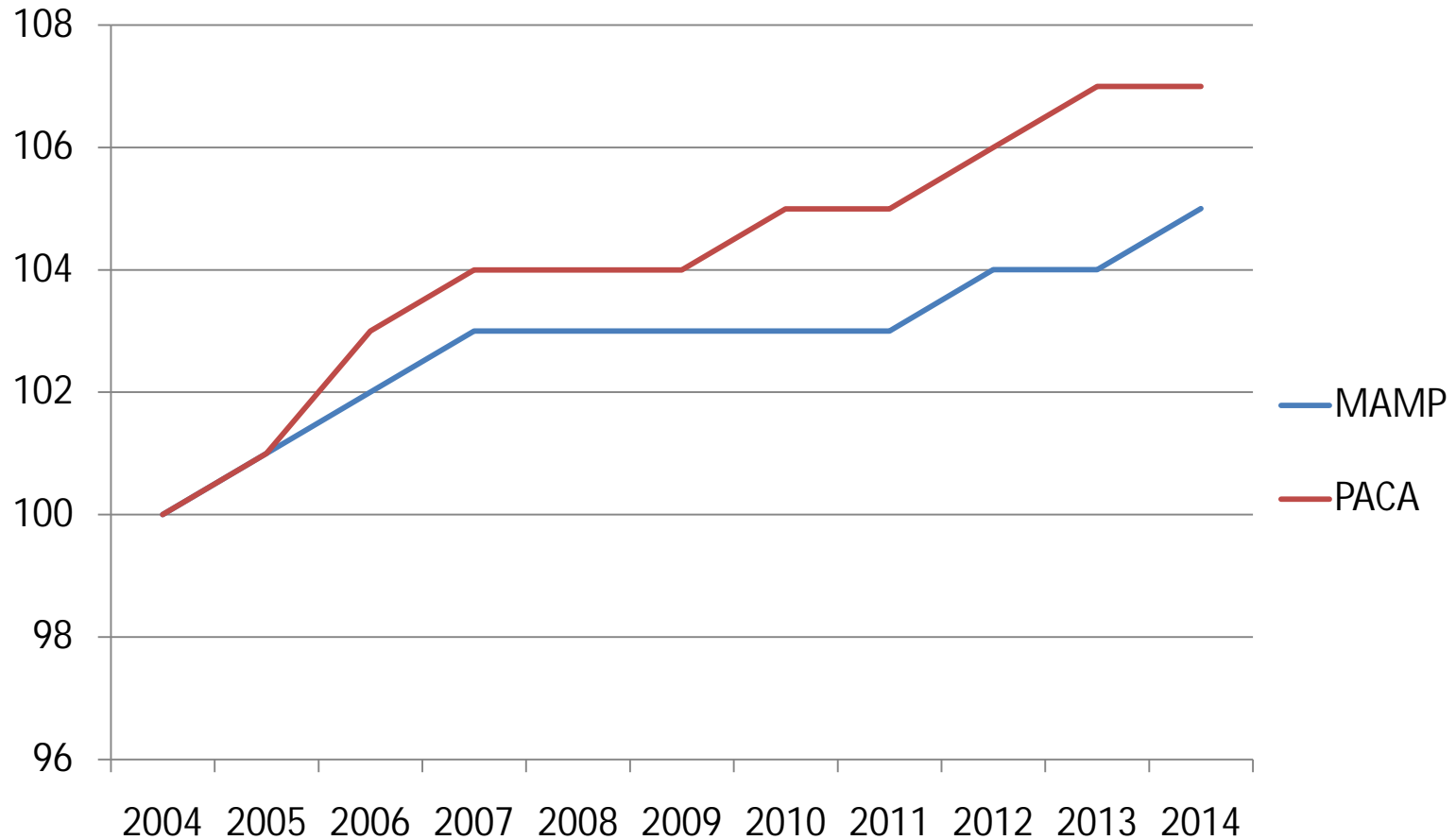
è Développement économique des entreprises



# PANORAMA SUR L'EMPLOI

# ÉVOLUTION DE L'EMPLOI

ü **840 000** personnes sont en emploi (Source : Insee – Estel, 2014)



# CARACTÉRISTIQUES DES ACTIFS EN EMPLOI

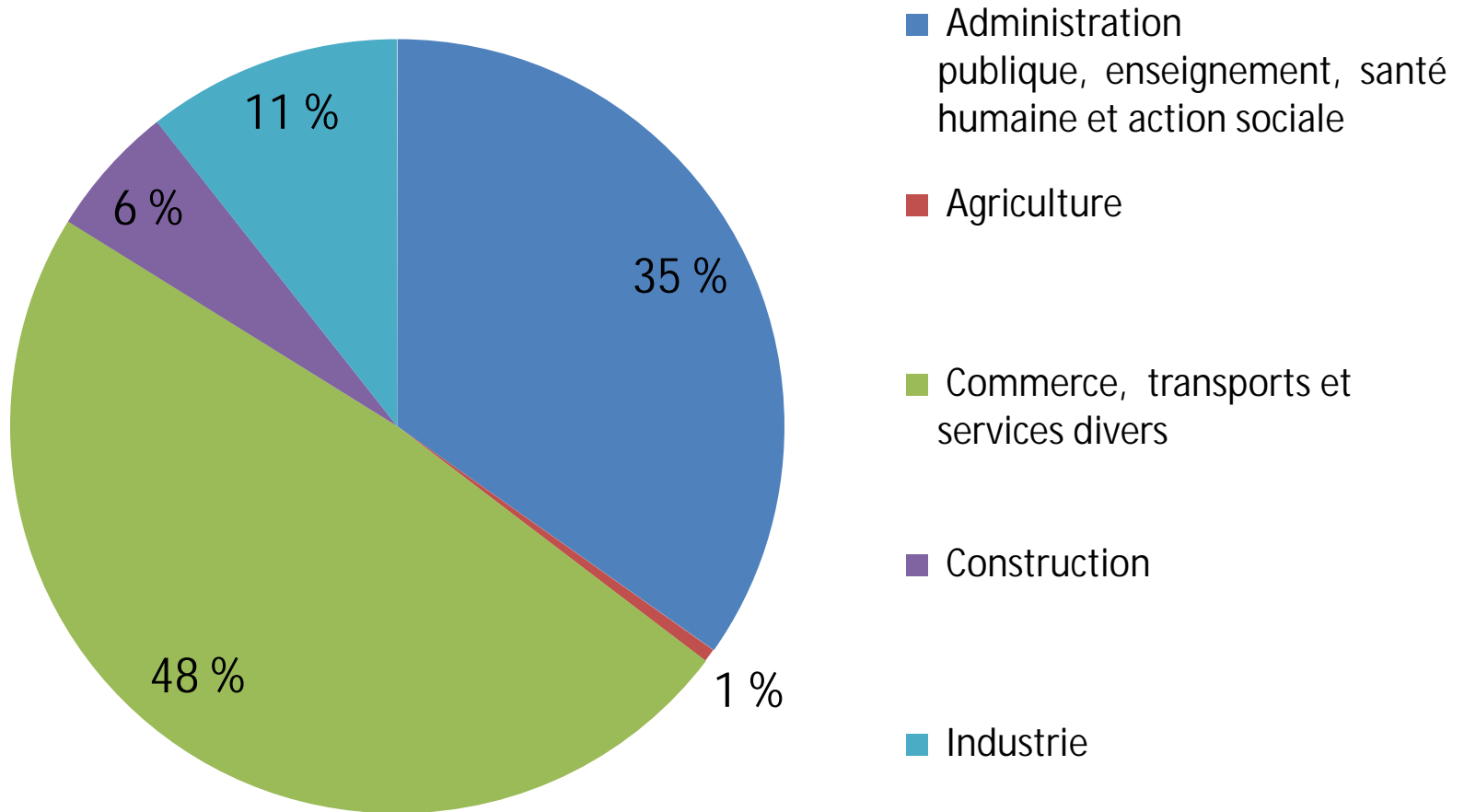
---

- ü **48 %** de femmes parmi les actifs en emploi.
- ü **29 %** des actifs en emploi ont 50 ans et plus.
- ü **42 %** des actifs en emploi ont un diplôme de niveau supérieur au bac et **16 %** sont non-diplômés.
- ü Près de **50 %** des actifs en emploi appartiennent aux catégories de professions intermédiaires ; de cadres et professions intellectuelles supérieures.
- ü **86 %** des salariés sont en emploi stable.
- ü **17 %** des actifs en emploi travaillent à temps partiel.

(Source : Insee – RP au lieu de travail, 2014).

# DANS QUELS SECTEURS SONT LES EMPLOIS SALARIÉS ?

---



Source : Insee – CLAP 2015.

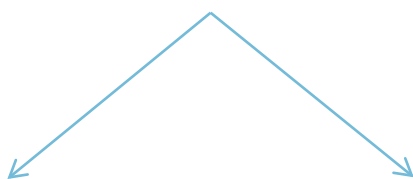


# PANORAMA DE LA FORMATION



# LA RÉPARTITION DES EFFECTIFS EN FORMATION

166 000 personnes  
en **formation initiale**



75 000 lycéens et  
apprentis dans  
l'**enseignement  
secondaire**

91 000 étudiants et  
apprentis dans  
l'**enseignement  
supérieur**



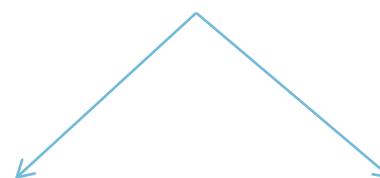
45 000 lycéens dans  
la **voie générale et  
technologique**

30 000 lycéens et  
apprentis dans la  
**voie professionnelle**

61 %

39 %

9 000 demandeurs d'emploi  
en **formation continue**



6 700 stagiaires en  
**formation qualifiante**

2 300 stagiaires dans  
**d'autres formations**

# LES 10 PREMIÈRES FILIÈRES DU SUPÉRIEUR

Filières de formation	Répartition MAMP	Comparaison MAMP-PACA
Fonctions transverses des entreprises et des administrations	31%	=
<b>Santé</b>	<b>18 %</b>	<b>+</b>
<b>Sciences humaines appliquées</b>	<b>9 %</b>	<b>+</b>
Commerce, vente	7 %	=
Formations industrielles	7 %	=
Communication, information et culture	7 %	=
Agriculture, pêche, forêt et espaces verts	6 %	=
Finances, banque, assurances et immobilier	4 %	=
Services aux personnes et aux collectivités et activités de loisirs	3 %	=
Travail social	2 %	=

Source : ORM – Base formation 2014-2015.

# ZOOM SUR L'APPRENTISSAGE

---

Û **Près de 9 700 apprentis sont inscrits dans un CFA de la métropole (dans le cadre de la commande publique) :**

- 35 % des apprentis de la région ;
- $\frac{1}{3}$  des apprentis sont des femmes ;
- 40 % des apprentis se forment pour obtenir un diplôme de niveau CAP-BEP et 30 % pour un diplôme de l'enseignement supérieur.

Û **Une moindre mobilisation de l'apprentissage au sein de la métropole :**

- une baisse de 11 % entre 2012 et 2014 des effectifs inscrits ;
- une baisse encore plus forte pour les CAP-BEP alors que les effectifs dans l'enseignement supérieur augmentent.

Source : ORM – Base formation 2014-2015.

# LA FORMATION CONTINUE DES DEMANDEURS D'EMPLOI

---

ù **9 000 demandeurs d'emploi en formation dans la métropole :**

- 45 % des demandeurs d'emploi en formation de la région ;
- 6 700 demandeurs d'emploi en formation professionnelle qualifiante ;
- 41 % de femmes ;
- 46 % de jeunes de moins de 26 ans et 11 % de 45 ans et plus ;
- 76 % suivent des formations de niveaux V et IV.

è **Un enjeu visant à développer la formation pour les femmes et les seniors demandeurs d'emploi.**

Source : ORM – Base formation 2014-2015.

# LES 10 PREMIÈRES FILIÈRES DE FORMATION DES DEMANDEURS D'EMPLOI

Filières de formation	Répartition
Fonctions transverses des entreprises et des administrations	25 %
Travail social	9 %
Transports, logistique	8 %
Bâtiment, travaux publics	8 %
Fonctions transversales de la production	8 %
Services aux personnes et aux collectivités et activités de loisirs	8 %
Formations industrielles	7 %
Commerce, vente	6 %
Communication, information et culture	6 %
Accueil, hôtellerie, tourisme	5 %

Source : ORM – Base formation 2014-2015.

# Observatoire Régional des Métiers

Provence - Alpes - Côte d'Azur

Des savoirs pour l'action

## Merci de votre attention !

### Observatoire régional des métiers

41, La Canebière - 13001 Marseille - ( 04 96 11 56 56 - 7 04 96 11 56 59

Email : [info@orm-paca.org](mailto:info@orm-paca.org) - Site web : <https://www.orm-paca.org>

