

# Handicap et insertion professionnelle

TABLEAUX DE BORD SEMESTRIELS | MARS 2009

## ALPES-DE-HAUTE-PROVENCE

### LA DEMANDE D'EMPLOI

(Source : Pôle emploi, DRTEFP - Catégories 1 à 3 - Données brutes - Traitement ORM)

#### LES MOTIFS D'INSCRIPTION AU CHÔMAGE DANS LE DÉPARTEMENT (DEE EN CATÉGORIES 1 À 3)

	Cumul de janvier à Décembre 2008				Évolution 2007-2008	
	TH		Tous publics		TH	Tous Publics
	Effectif	%	Effectif	%	%	%
Démission	23	2,3	852	5,5	- 30,3	- 9,7
Fin de contrat ou de mission	277	27,4	6 791	44,0	+ 2,2	+ 4,9
Licenciement	224	22,1	2 214	14,3	+ 0,9	- 1,7
Première entrée	13	1,3	549	3,6	+ 62,5	- 3,2
Reprise d'activité	168	16,6	1 439	9,3	+ 0,0	+ 8,0
Autres	307	30,3	3 594	23,3	- 6,7	+ 5,5
<b>Total</b>	<b>1 012</b>	<b>100,0</b>	<b>15 439</b>	<b>100,0</b>	<b>- 1,8</b>	<b>+ 3,1</b>

#### LES MOTIFS DE SORTIE DU CHÔMAGE DANS LE DÉPARTEMENT (DES EN CATÉGORIES 1 À 3)

	Cumul de janvier à Décembre 2008				Évolution 2007-2008	
	TH		Tous publics		TH	Tous publics
	Effectif	%	Effectif	%	%	%
Absence au contrôle	342	32,2	5 366	36,6	- 7,1	- 3,4
Arrêt de recherche	194	18,3	1 616	11,0	- 7,6	- 3,8
Changement ALE	32	3,0	448	3,1	+ 3,2	+ 6,2
Entrée en stage	172	16,2	1 144	7,8	+ 25,6	- 0,2
Radiation	53	5,0	1 439	9,8	- 36,9	- 5,6
Reprise d'emploi	225	21,2	3 965	27,1	- 4,7	- 8,9
Autres cas	45	4,2	680	4,6	- 2,2	- 4,0
<b>Total</b>	<b>1 063</b>	<b>100,0</b>	<b>14 658</b>	<b>100,0</b>	<b>- 4,4</b>	<b>- 4,7</b>

Catégorie 1 : personnes immédiatement disponibles, recherchant un emploi à durée indéterminée à temps plein

Catégorie 2 : personnes immédiatement disponibles, recherchant un emploi à durée indéterminée à temps partiel

Catégorie 3 : personnes immédiatement disponibles, recherchant un emploi à durée déterminée, temporaire ou saisonnier

Catégories 4 et 5 : personnes non immédiatement disponibles

Catégories 6, 7 et 8 : regroupent les personnes des catégories 1, 2 et 3 ayant exercé une activité réduite ou occasionnelle d'au moins 78 heures dans le mois

#### CATÉGORIES D'INSCRIPTION À LA FIN DÉCEMBRE 2008 DANS LE DÉPARTEMENT

	TH		Tous publics		Part des TH
	Effectif	Évolution 2007-2008 (%)	Effectif	Évolution 2007-2008 (%)	(%)
Catégorie 1	530	+ 11,6	5 596	+ 14,6	9,5
Catégorie 2	233	+ 13,7	1 040	+ 2,3	22,4
Catégorie 3	71	- 14,5	1 041	- 2,5	6,8
<b>Sous-total catégories 1 à 3</b>	<b>834</b>	<b>+ 9,3</b>	<b>7 677</b>	<b>+ 10,2</b>	<b>10,9</b>
Catégorie 4	47	+ 9,3	472	- 2,1	10,0
Catégorie 5	41	- 25,5	474	- 19,0	8,6
<b>Sous-total catégories 1 à 5</b>	<b>922</b>	<b>+ 7,1</b>	<b>8 623</b>	<b>+ 7,3</b>	<b>10,7</b>
<b>Total catégories 1 à 8</b>	<b>1 003</b>	<b>+ 5,7</b>	<b>10 078</b>	<b>+ 5,8</b>	<b>10,0</b>

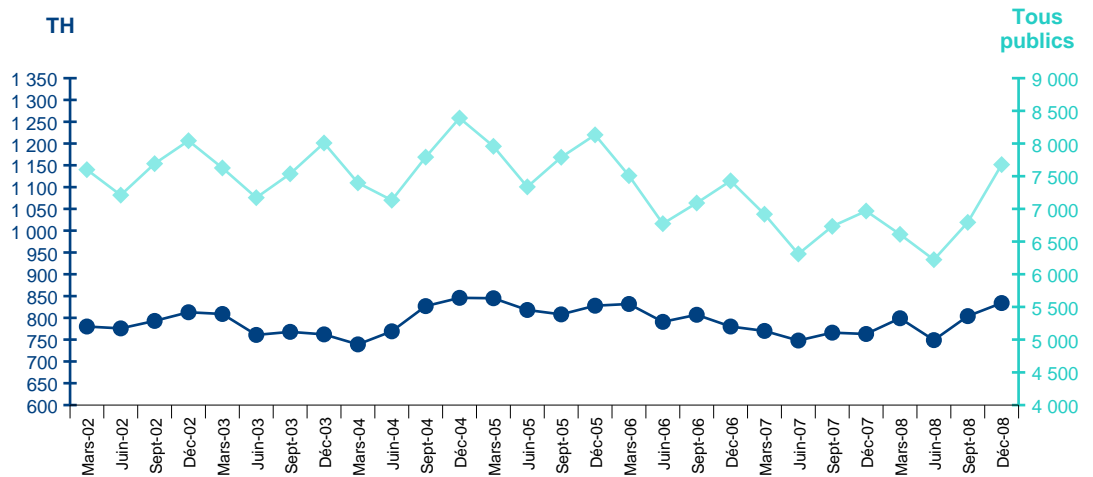
## ÉVOLUTION DU NOMBRE DE DEFM DANS LE DÉPARTEMENT

**834 DEFM TH à fin Décembre 2008**  
+ 9,3 % sur 1 an

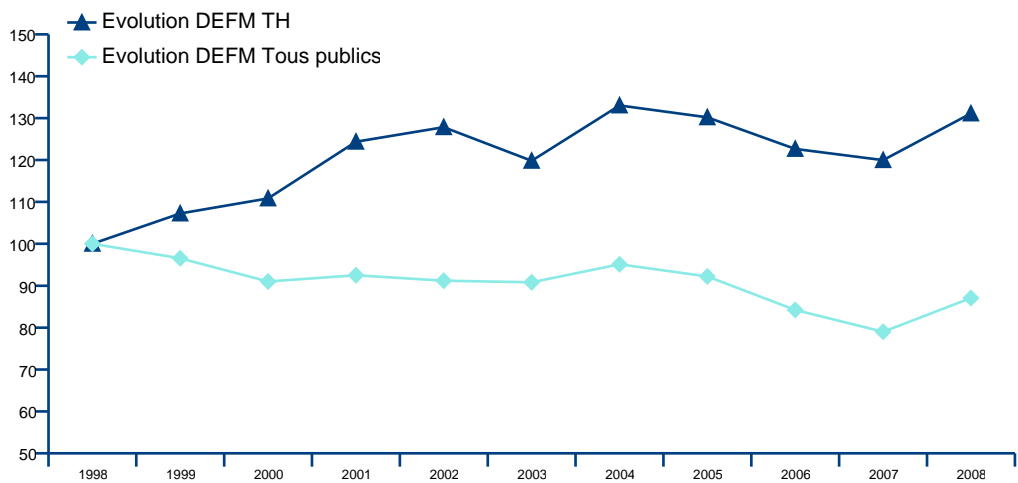
**7677 DEFM à fin Décembre 2008**  
+ 10,2 % sur 1 an

DEFM : demandeurs d'emploi en fin de mois

DEFM TH : demandeurs d'emploi en fin de mois travailleurs handicapés



## ÉVOLUTION DU NOMBRE DE DEFM À LA FIN DÉCEMBRE DANS LE DÉPARTEMENT - INDICES EN BASE 100 EN DÉCEMBRE 1998



## SEXE ET ÂGE DES DEFM DANS LE DÉPARTEMENT

	Décembre 2008				Évolution 2007-2008	
	TH		Tous publics		TH	Tous publics
	Effectif	%	Effectif	%	%	%
Femmes	376	45,1	4 046	52,7	+ 9,6	+ 5,1
Hommes	458	54,9	3 631	47,3	+ 9,0	+ 16,5
<b>Total</b>	<b>834</b>	<b>100,0</b>	<b>7 677</b>	<b>100,0</b>	<b>+ 9,3</b>	<b>+ 10,2</b>

Moins de 25 ans	29	3,5	1 323	17,2	+ 26,1	+ 23,9
25 - 49 ans	512	61,4	4 989	65,0	+ 7,8	+ 6,7
50 ans et plus	293	35,1	1 365	17,8	+ 10,6	+ 11,7

## LES NIVEAUX DE FORMATION DES DEFM DANS LE DÉPARTEMENT

## Les niveaux de formation :

I et II : Bac + 3 ou 4 ans

III : Bac + 2 ans

IV : Bac BTN, BT, BP

V : BEP, CAP

Vbis : CEP, SES

VI : 1er cycle 2ème degré

	Décembre 2008				Évolution 2007-2008	
	TH		Tous publics		TH	Tous publics
	Effectif	%	Effectif	%	%	%
Niveaux I et II	26	3,1	630	8,2	+ 4,0	+ 7,1
Niveau III	37	4,4	731	9,5	+ 19,4	+ 4,7
Niveau IV	100	12,0	1 469	19,2	- 4,8	+ 6,4
Niveau V	438	52,5	3 459	45,1	+ 12,9	+ 14,0
Niveau Vbis	76	9,1	547	7,1	+ 13,4	+ 8,1
Niveau VI	157	18,8	827	10,8	+ 6,8	+ 9,7

## LES NIVEAUX DE QUALIFICATION DES DEFM DANS LE DÉPARTEMENT

	Décembre 2008				Évolution 2007-2008	
	TH		Tous publics		TH	Tous publics
	Effectif	%	Effectif	%	%	%
Cadres, agents maîtrise et techniciens	55	6,6	1 004	13,1	+ 3,8	+ 17,0
Employés qualifiés	363	43,5	3 414	44,6	+ 9,7	+ 5,3
Employés non qualifiés	223	26,7	1 620	21,2	+ 4,7	+ 6,4
Ouvriers qualifiés	112	13,4	978	12,8	+ 13,1	+ 20,7
Manoeuvres, ouvriers spécialisés	81	9,7	639	8,3	+ 20,9	+ 23,1

## L'ANCIENNETÉ D'INSCRIPTION DES DEFM DANS LE DÉPARTEMENT

	Décembre 2008				Évolution 2007-2008	
	TH		Tous publics		TH	Tous publics
	Effectif	%	Effectif	%	%	%
Moins de 6 mois	322	38,6	4 507	58,7	+ 7,0	+ 14,2
6 mois à moins de 12 mois	168	20,1	1 334	17,4	+ 18,3	+ 10,2
1 à moins de 2 ans	164	19,7	1 051	13,7	+ 0,0	+ 0,6
2 à moins de 3 ans	94	11,3	397	5,2	+ 28,8	+ 7,6
3 ans et plus	86	10,3	388	5,1	+ 3,6	- 2,5

## STRUCTURES DES DEFM PAR ZONE D'EMPLOI À LA FIN DÉCEMBRE 2008

		DIGNE	MANOSQUE
<b>Femmes</b>	TH	45	45
	(%) Tous publics	52	53
<b>50 ans et plus</b>	TH	36	34
	(%) Tous publics	18	17
<b>Non diplômés</b>	TH	27	29
	(%) Tous publics	19	17
<b>Non qualifiés</b>	TH	37	36
	(%) Tous publics	28	31
<b>CLD</b>	TH	42	40
	(%) Tous publics	24	24
<b>Effectif total</b>	TH	<b>449</b>	<b>372</b>
	Tous publics	<b>3 756</b>	<b>3 889</b>

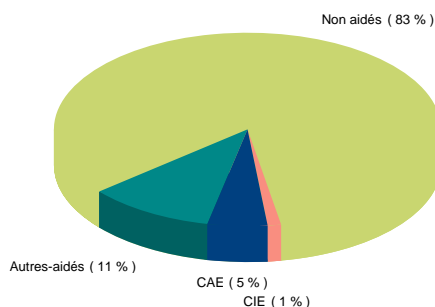
# L'INSERTION DANS L'EMPLOI

## PLACEMENTS RÉALISÉS PAR LES ÉQUIPES DU CAP EMPLOI DU DÉPARTEMENT

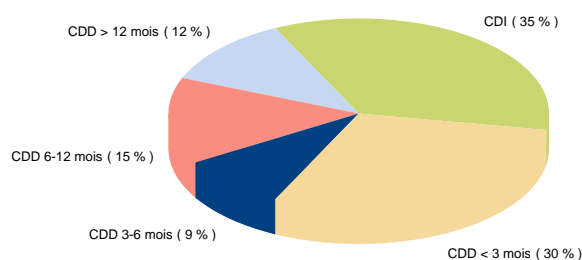
	Cumul de janvier à Décembre 2008	Cumul de janvier à Décembre 2007
Nombre de contrats signés	266	202
Dont durables (contrats de 12 mois et plus)	124	111
Dont contrats aidés	44	78
Dont contrats employeurs publics	18	27
Dont contrats en entreprise adaptée	10	1
Dont missions d'intérim	58	4
Dont contrats à temps partiel	97	73
Nombre de personnes concernées par ces contrats	200	179
Nombre d'entreprises concernées par ces contrats	156	169

Source : Cap emploi - Traitement ORM.

### NATURE DES CONTRATS SIGNÉS



### DURÉE DES CONTRATS SIGNÉS



Source : Cap emploi - Traitement ORM.

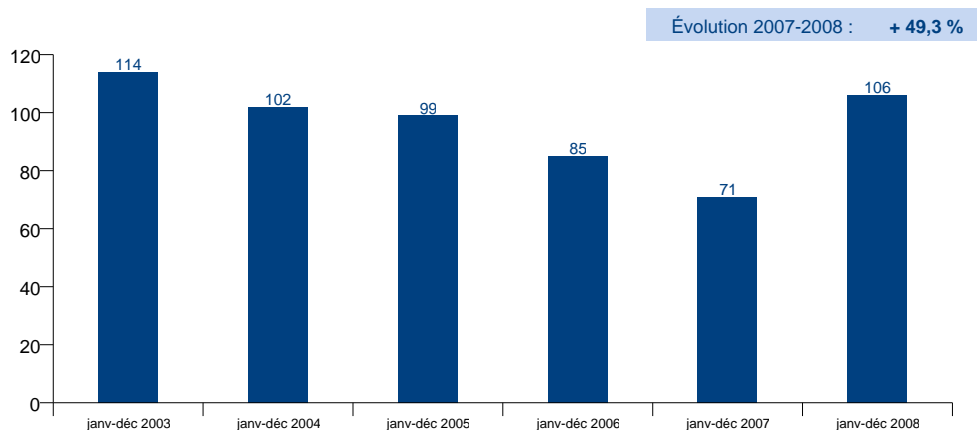
## LES DISPOSITIFS D'AIDE À L'EMPLOI DANS LE DÉPARTEMENT (CUMUL DE JANVIER À DÉCEMBRE 2008)

CIE : contrat initiative emploi  
 CAE : contrat d'accompagnement dans l'emploi  
 CA : contrat d'avenir

	TH		Tous publics		Part des TH %
	Nombres d'entrées	Évolution 2007-2008 (%)	Nombres d'entrées	Évolution 2007-2008 (%)	
CIE	6	- 72,7	98	+ 28,9	6,1
CAE	28	- 9,7	175	- 24,9	16,0
CA	15	+ 0,0	133	- 10,7	11,3

Source : Cnasea - Dares - DRTEFP  
 Traitement ORM.

## LES CONTRATS PRIMÉS PAR L'AGEFIPH DANS LE DÉPARTEMENT



Source : Agefiph - Traitement ORM.