

Handicap et insertion professionnelle

TABLEAUX DE BORD SEMESTRIELS | MARS 2009

HAUTES-ALPES

LA DEMANDE D'EMPLOI

(Source : Pôle emploi, DRTEFP - Catégories 1 à 3 - Données brutes - Traitement ORM)

LES MOTIFS D'INSCRIPTION AU CHÔMAGE DANS LE DÉPARTEMENT (DEE EN CATÉGORIES 1 À 3)

	Cumul de janvier à Décembre 2008				Évolution 2007-2008	
	TH		Tous publics		TH	Tous Publics
	Effectif	%	Effectif	%	%	%
Démission	20	2,6	620	4,6	+ 0,0	- 9,2
Fin de contrat ou de mission	255	32,7	7 179	53,7	- 6,6	- 2,8
Licenciement	118	15,2	1 401	10,5	- 7,1	- 4,1
Première entrée	5	0,6	304	2,3	+ 25,0	- 0,7
Reprise d'activité	166	21,3	1 180	8,8	+ 43,1	+ 18,4
Autres	215	27,6	2 697	20,2	- 2,7	+ 7,8
Total	779	100,0	13 381	100,0	+ 2,4	+ 0,4

LES MOTIFS DE SORTIE DU CHÔMAGE DANS LE DÉPARTEMENT (DES EN CATÉGORIES 1 À 3)

	Cumul de janvier à Décembre 2008				Évolution 2007-2008	
	TH		Tous publics		TH	Tous publics
	Effectif	%	Effectif	%	%	%
Absence au contrôle	271	33,8	4 332	33,6	+ 5,0	- 7,5
Arrêt de recherche	120	15,0	1 243	9,6	- 24,5	- 2,3
Changement ALE	24	3,0	425	3,3	+ 50,0	+ 7,9
Entrée en stage	143	17,8	1 243	9,6	+ 23,3	+ 9,7
Radiation	38	4,7	798	6,2	- 20,8	- 5,9
Reprise d'emploi	173	21,6	4 397	34,1	- 30,2	- 9,5
Autres cas	32	4,0	472	3,7	- 15,8	+ 0,0
Total	801	100,0	12 910	100,0	- 9,3	- 5,5

Catégorie 1 : personnes immédiatement disponibles, recherchant un emploi à durée indéterminée à temps plein

Catégorie 2 : personnes immédiatement disponibles, recherchant un emploi à durée indéterminée à temps partiel

Catégorie 3 : personnes immédiatement disponibles, recherchant un emploi à durée déterminée, temporaire ou saisonnier

Catégories 4 et 5 : personnes non immédiatement disponibles

Catégories 6, 7 et 8 : regroupent les personnes des catégories 1, 2 et 3 ayant exercé une activité réduite ou occasionnelle d'au moins 78 heures dans le mois

CATÉGORIES D'INSCRIPTION À LA FIN DÉCEMBRE 2008 DANS LE DÉPARTEMENT

	TH		Tous publics		Part des TH
	Effectif	Évolution 2007-2008 (%)	Effectif	Évolution 2007-2008 (%)	(%)
Catégorie 1	300	+ 7,1	3 491	+ 8,7	8,6
Catégorie 2	183	- 10,3	859	- 1,7	21,3
Catégorie 3	46	+ 12,2	889	+ 3,9	5,2
Sous-total catégories 1 à 3	529	+ 0,8	5 239	+ 6,0	10,1
Catégorie 4	56	+ 16,7	551	+ 8,7	10,2
Catégorie 5	30	- 31,8	307	- 5,2	9,8
Sous-total catégories 1 à 5	615	- 0,3	6 097	+ 5,6	10,1
Total catégories 1 à 8	671	- 1,0	7 371	+ 5,6	9,1

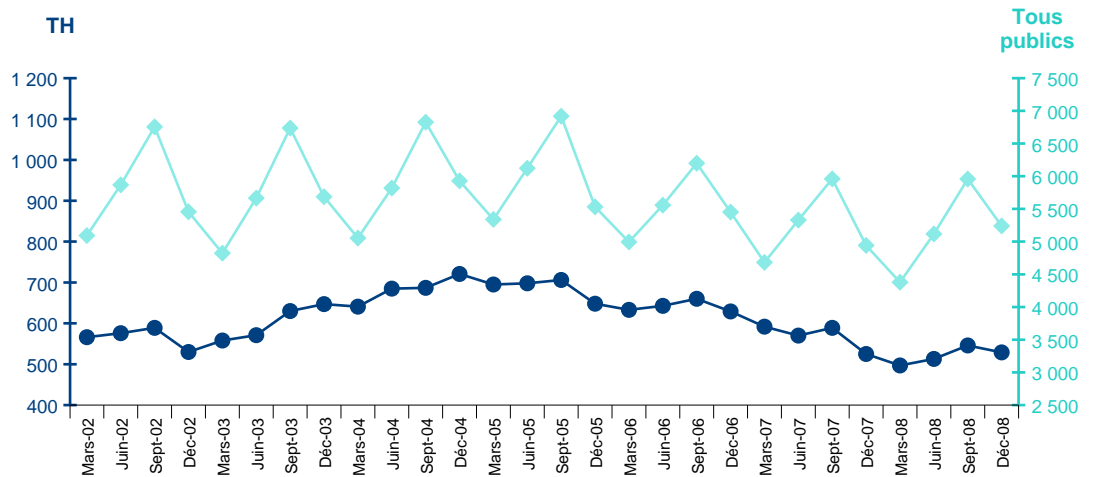
ÉVOLUTION DU NOMBRE DE DEFM DANS LE DÉPARTEMENT

529 DEFM TH à fin Décembre 2008
+ 0,8 % sur 1 an

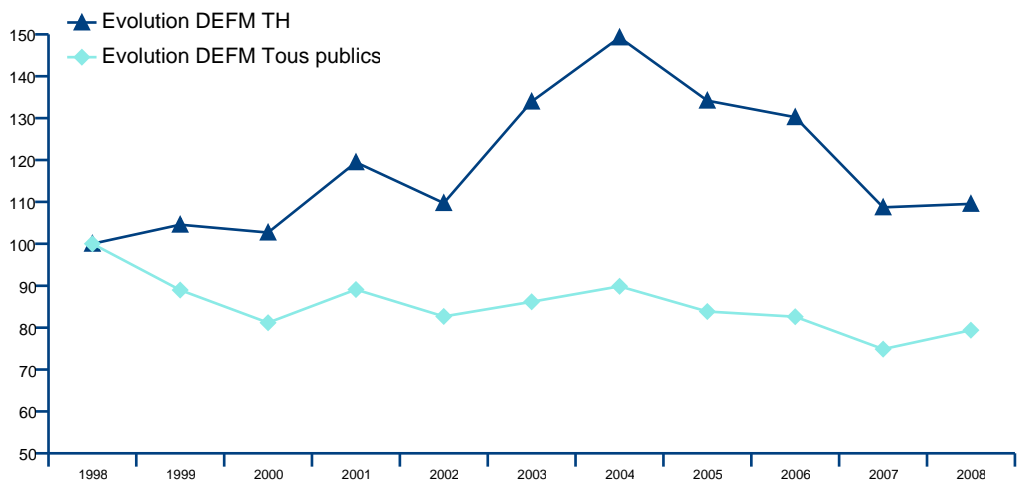
5239 DEFM à fin Décembre 2008
+ 6,0 % sur 1 an

DEFM : demandeurs d'emploi en fin de mois

DEFM TH : demandeurs d'emploi en fin de mois travailleurs handicapés



ÉVOLUTION DU NOMBRE DE DEFM À LA FIN DÉCEMBRE DANS LE DÉPARTEMENT - INDICES EN BASE 100 EN DÉCEMBRE 1998



SEXE ET ÂGE DES DEFM DANS LE DÉPARTEMENT

	Décembre 2008				Évolution 2007-2008	
	TH		Tous publics		TH	Tous publics
	Effectif	%	Effectif	%	%	%
Femmes	256	48,4	2 755	52,6	+ 2,8	+ 0,6
Hommes	273	51,6	2 484	47,4	- 1,1	+ 12,8
Total	529	100,0	5 239	100,0	+ 0,8	+ 6,0

Moins de 25 ans	18	3,4	855	16,3	+ 20,0	+ 18,8
25 - 49 ans	346	65,4	3 528	67,3	- 2,5	+ 3,5
50 ans et plus	165	31,2	856	16,3	+ 6,5	+ 5,4

LES NIVEAUX DE FORMATION DES DEFM DANS LE DÉPARTEMENT

Les niveaux de formation :

I et II : Bac + 3 ou 4 ans

III : Bac + 2 ans

IV : Bac BTN, BT, BP

V : BEP, CAP

Vbis : CEP, SES

VI : 1er cycle 2ème degré

	Décembre 2008				Évolution 2007-2008	
	TH		Tous publics		TH	Tous publics
	Effectif	%	Effectif	%	%	%
Niveaux I et II	21	4,0	529	10,2	+ 90,9	- 0,4
Niveau III	29	5,5	613	11,8	+ 0,0	+ 9,9
Niveau IV	85	16,1	1 241	23,9	+ 16,4	+ 5,6
Niveau V	259	49,1	2 022	38,9	- 3,4	+ 3,0
Niveau Vbis	60	11,4	391	7,5	- 3,2	+ 14,3
Niveau VI	74	14,0	407	7,8	- 9,8	+ 12,4

LES NIVEAUX DE QUALIFICATION DES DEFM DANS LE DÉPARTEMENT

	Décembre 2008				Évolution 2007-2008	
	TH		Tous publics		TH	Tous publics
	Effectif	%	Effectif	%	%	%
Cadres, agents maîtrise et techniciens	26	4,9	587	11,3	+ 13,0	+ 3,7
Employés qualifiés	247	46,8	2 700	51,9	+ 6,0	+ 2,0
Employés non qualifiés	161	30,5	1 040	20,0	- 8,5	+ 2,2
Ouvriers qualifiés	53	10,0	579	11,1	- 3,6	+ 24,8
Manoœuvres, ouvriers spécialisés	41	7,8	296	5,7	+ 7,9	+ 26,5

L'ANCIENNETÉ D'INSCRIPTION DES DEFM DANS LE DÉPARTEMENT

	Décembre 2008				Évolution 2007-2008	
	TH		Tous publics		TH	Tous publics
	Effectif	%	Effectif	%	%	%
Moins de 6 mois	216	40,8	3 040	58,0	+ 18,7	+ 12,6
6 mois à moins de 12 mois	101	19,1	903	17,2	- 12,9	- 4,3
1 à moins de 2 ans	105	19,8	794	15,2	- 8,7	+ 4,7
2 à moins de 3 ans	40	7,6	237	4,5	- 20,0	- 8,8
3 ans et plus	67	12,7	265	5,1	+ 8,1	- 5,0

STRUCTURES DES DEFM PAR ZONE D'EMPLOI À LA FIN DÉCEMBRE 2008

		BRIANÇON	GAP
Femmes	TH	53	48
	(%) Tous publics	49	54
50 ans et plus	TH	26	33
	(%) Tous publics	14	17
Non diplômés	TH	23	26
	(%) Tous publics	13	16
Non qualifiés	TH	38	38
	(%) Tous publics	24	26
CLD	TH	30	43
	(%) Tous publics	18	27
Effectif total	TH	88	430
	Tous publics	1 265	3 955

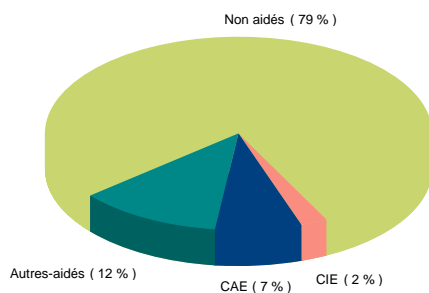
L'INSERTION DANS L'EMPLOI

PLACEMENTS RÉALISÉS PAR LES ÉQUIPES DU CAP EMPLOI DU DÉPARTEMENT

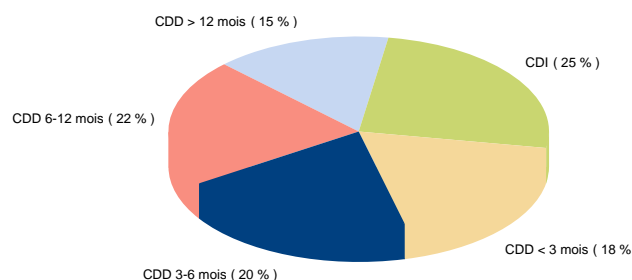
	Cumul de janvier à Décembre 2008	Cumul de janvier à Décembre 2007
Nombre de contrats signés	277	219
Dont durables (contrats de 12 mois et plus)	111	92
Dont contrats aidés	59	100
Dont contrats employeurs publics	16	16
Dont contrats en entreprise adaptée	0	
Dont missions d'intérim	2	2
Dont contrats à temps partiel	124	120
Nombre de personnes concernées par ces contrats	242	191
Nombre d'entreprises concernées par ces contrats	195	149

Source : Cap emploi - Traitement ORM.

NATURE DES CONTRATS SIGNÉS



DURÉE DES CONTRATS SIGNÉS



Source : Cap emploi - Traitement ORM.

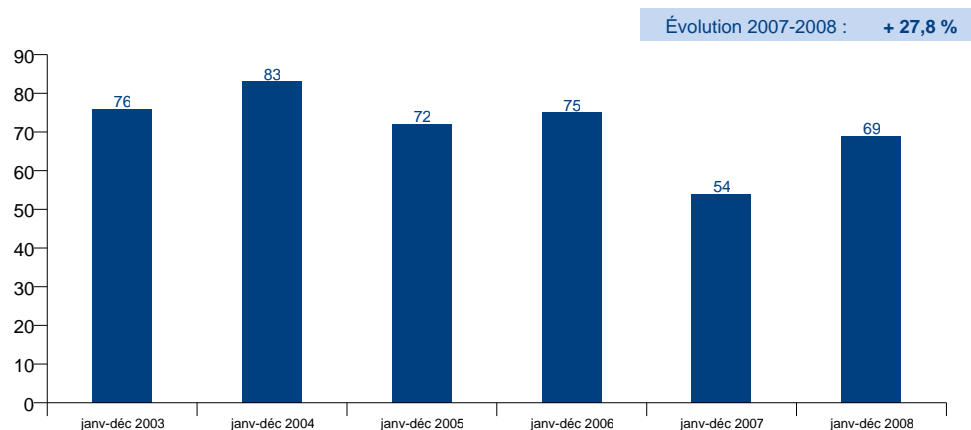
LES DISPOSITIFS D'AIDE À L'EMPLOI DANS LE DÉPARTEMENT (CUMUL DE JANVIER À DÉCEMBRE 2008)

CIE : contrat initiative emploi
 CAE : contrat d'accompagnement dans l'emploi
 CA : contrat d'avenir

	TH		Tous publics		Part des TH %
	Nombres d'entrées	Évolution 2007-2008 (%)	Nombres d'entrées	Évolution 2007-2008 (%)	
CIE	13	- 64,9	46	- 44,6	28,3
CAE	19	- 50,0	84	- 38,7	22,6
CA	20	- 50,0	123	- 54,3	16,3

Source : Cnasea - Dares - DRTEFP
 Traitement ORM.

LES CONTRATS PRIMÉS PAR L'AGEFIPH DANS LE DÉPARTEMENT



Source : Agefiph - Traitement ORM.