

Handicap et insertion professionnelle

TABLEAUX DE BORD SEMESTRIELS | MARS 2009

ALPES-MARITIMES

LA DEMANDE D'EMPLOI

(Source : Pôle emploi, DRTEFP - Catégories 1 à 3 - Données brutes - Traitement ORM)

LES MOTIFS D'INSCRIPTION AU CHÔMAGE DANS LE DÉPARTEMENT (DEE EN CATÉGORIES 1 À 3)

	Cumul de janvier à Décembre 2008				Évolution 2007-2008	
	TH		Tous publics		TH	Tous Publics
	Effectif	%	Effectif	%	%	%
Démission	156	3,1	6 129	5,8	- 20,0	- 3,2
Fin de contrat ou de mission	1 087	21,9	36 662	34,7	- 6,4	+ 6,0
Licenciement	979	19,7	21 709	20,5	- 11,6	- 2,2
Première entrée	46	0,9	4 824	4,6	- 16,4	- 1,8
Reprise d'activité	690	13,9	6 919	6,5	+ 8,8	+ 14,3
Autres	2 005	40,4	29 556	27,9	- 16,3	+ 0,4
Total	4 963	100,0	105 799	100,0	- 10,5	+ 2,2

LES MOTIFS DE SORTIE DU CHÔMAGE DANS LE DÉPARTEMENT (DES EN CATÉGORIES 1 À 3)

	Cumul de janvier à Décembre 2008				Évolution 2007-2008	
	TH		Tous publics		TH	Tous publics
	Effectif	%	Effectif	%	%	%
Absence au contrôle	1 937	34,0	35 480	34,9	- 13,1	- 8,1
Arrêt de recherche	982	17,2	10 217	10,1	- 26,3	- 12,8
Changement ALE	98	1,7	2 700	2,7	- 31,9	- 5,4
Entrée en stage	515	9,0	5 572	5,5	+ 8,2	+ 12,3
Radiation	752	13,2	15 024	14,8	- 11,6	- 0,8
Reprise d'emploi	1 047	18,4	25 482	25,1	- 24,8	- 9,9
Autres cas	369	6,5	7 075	7,0	- 12,4	+ 2,9
Total	5 700	100,0	101 550	100,0	- 16,7	- 6,4

Catégorie 1 : personnes immédiatement disponibles, recherchant un emploi à durée indéterminée à temps plein

Catégorie 2 : personnes immédiatement disponibles, recherchant un emploi à durée indéterminée à temps partiel

Catégorie 3 : personnes immédiatement disponibles, recherchant un emploi à durée déterminée, temporaire ou saisonnier

Catégories 4 et 5 : personnes non immédiatement disponibles

Catégories 6, 7 et 8 : regroupent les personnes des catégories 1, 2 et 3 ayant exercé une activité réduite ou occasionnelle d'au moins 78 heures dans le mois

CATÉGORIES D'INSCRIPTION À LA FIN DÉCEMBRE 2008 DANS LE DÉPARTEMENT

	TH		Tous publics		Part des TH
	Effectif	Évolution 2007-2008 (%)	Effectif	Évolution 2007-2008 (%)	(%)
Catégorie 1	2 268	- 0,9	36 604	+ 10,2	6,2
Catégorie 2	1 152	- 10,6	5 755	- 8,0	20,0
Catégorie 3	193	- 16,5	5 147	- 0,6	3,8
Sous-total catégories 1 à 3	3 613	- 5,1	47 506	+ 6,4	7,6
Catégorie 4	191	+ 9,1	3 054	+ 21,7	6,3
Catégorie 5	200	- 27,0	4 609	+ 13,9	4,3
Sous-total catégories 1 à 5	4 004	- 5,9	55 169	+ 7,7	7,3
Total catégories 1 à 8	4 324	- 7,1	61 336	+ 5,6	7,0

ÉVOLUTION DU NOMBRE DE DEFM DANS LE DÉPARTEMENT

3613 DEFM TH à fin Décembre 2008

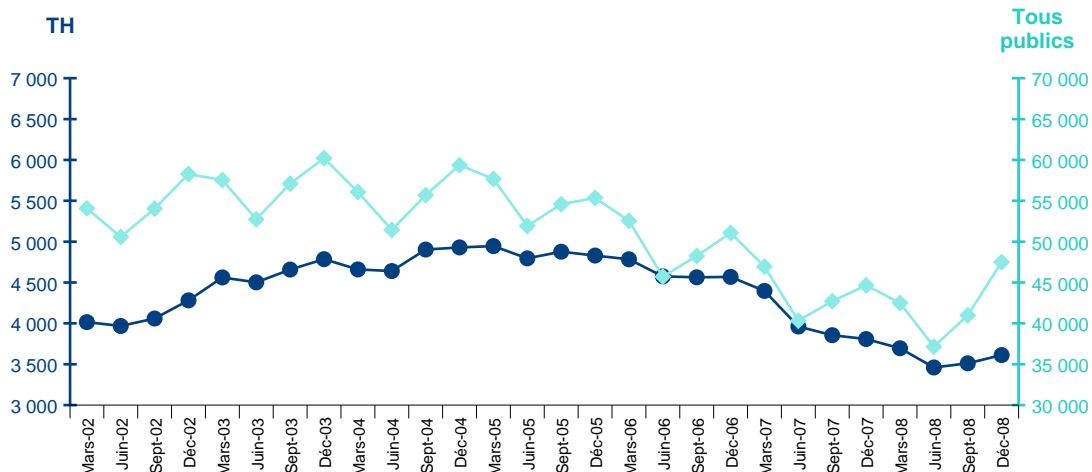
- 5,1 % sur 1 an

47506 DEFM à fin Décembre 2008

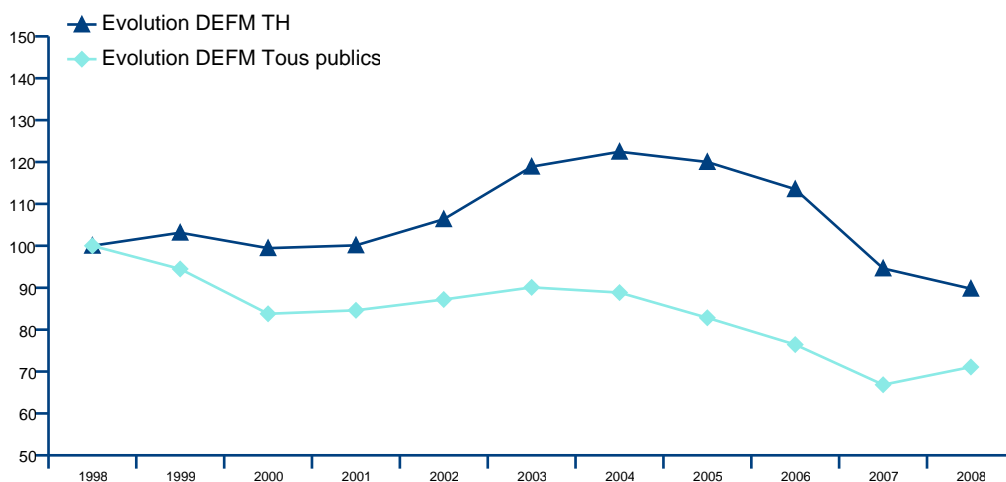
+ 6,4 % sur 1 an

DEFM : demandeurs d'emploi en fin de mois

DEFM TH : demandeurs d'emploi en fin de mois travailleurs handicapés



ÉVOLUTION DU NOMBRE DE DEFM À LA FIN DÉCEMBRE DANS LE DÉPARTEMENT - INDICES EN BASE 100 EN DÉCEMBRE 1998



SEXE ET ÂGE DES DEFM DANS LE DÉPARTEMENT

	Décembre 2008				Évolution 2007-2008	
	TH		Tous publics		TH	Tous publics
	Effectif	%	Effectif	%	%	%
Femmes	1 609	44,5	23 302	49,1	- 7,3	+ 2,0
Hommes	2 004	55,5	24 204	50,9	- 3,3	+ 11,0
Total	3 613	100,0	47 506	100,0	- 5,1	+ 6,4

Moins de 25 ans	81	2,2	7 024	14,8	- 21,4	+ 15,3
25 - 49 ans	2 283	63,2	32 217	67,8	- 7,8	+ 4,9
50 ans et plus	1 249	34,6	8 265	17,4	+ 1,7	+ 5,1

LES NIVEAUX DE FORMATION DES DEFM DANS LE DÉPARTEMENT

Les niveaux de formation :

I et II : Bac + 3 ou 4 ans

III : Bac + 2 ans

IV : Bac BTN, BT, BP

V : BEP, CAP

Vbis : CEP, SES

VI : 1er cycle 2ème degré

	Décembre 2008				Évolution 2007-2008	
	TH		Tous publics		TH	Tous publics
	Effectif	%	Effectif	%	%	%
Niveaux I et II	176	4,9	6 025	12,7	- 1,1	+ 6,8
Niveau III	226	6,3	5 757	12,2	- 2,2	+ 6,5
Niveau IV	571	15,8	9 933	21,0	- 5,0	+ 6,9
Niveau V	1 522	42,1	16 334	34,5	- 1,8	+ 7,3
Niveau Vbis	429	11,9	4 110	8,7	- 13,0	+ 2,8
Niveau VI	688	19,0	5 192	11,0	- 8,6	+ 5,9

LES NIVEAUX DE QUALIFICATION DES DEFM DANS LE DÉPARTEMENT

	Décembre 2008				Évolution 2007-2008	
	TH		Tous publics		TH	Tous publics
	Effectif	%	Effectif	%	%	%
Cadres, agents maîtrise et techniciens	218	6,0	6 937	14,7	- 13,1	+ 3,9
Employés qualifiés	1 875	51,9	25 821	54,6	- 6,0	+ 4,5
Employés non qualifiés	931	25,8	7 972	16,9	- 7,7	+ 5,3
Ouvriers qualifiés	361	10,0	4 503	9,5	+ 3,4	+ 23,3
Manoeuvres, ouvriers spécialisés	226	6,3	2 077	4,4	+ 13,0	+ 15,5

L'ANCIENNETÉ D'INSCRIPTION DES DEFM DANS LE DÉPARTEMENT

	Décembre 2008				Évolution 2007-2008	
	TH		Tous publics		TH	Tous publics
	Effectif	%	Effectif	%	%	%
Moins de 6 mois	1 563	43,3	30 467	64,1	- 2,3	+ 10,7
6 mois à moins de 12 mois	662	18,3	7 562	15,9	- 3,2	+ 4,7
1 à moins de 2 ans	719	19,9	5 770	12,1	- 8,2	- 1,6
2 à moins de 3 ans	306	8,5	1 643	3,5	- 16,8	- 16,7
3 ans et plus	363	10,0	2 064	4,3	- 2,7	- 1,4

STRUCTURES DES DEFM PAR ZONE D'EMPLOI À LA FIN DÉCEMBRE 2008

		CANNES - ANTIBES	MENTON	NICE
Femmes	TH	45	49	44
	(%) Tous publics	50	52	48
50 ans et plus	TH	35	42	33
	(%) Tous publics	18	17	17
Non diplômés	TH	30	39	30
	(%) Tous publics	19	20	20
Non qualifiés	TH	33	30	32
	(%) Tous publics	20	17	22
CLD	TH	38	38	38
	(%) Tous publics	19	17	21
Effectif total	TH	1 209	210	2 122
	Tous publics	18 661	2 800	25 856

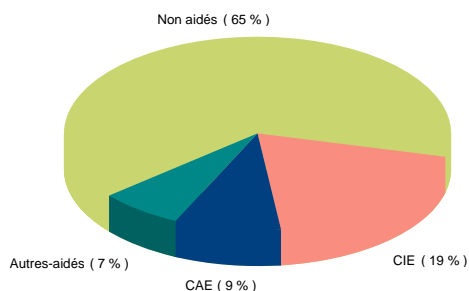
L'INSERTION DANS L'EMPLOI

PLACEMENTS RÉALISÉS PAR LES ÉQUIPES DU CAP EMPLOI DU DÉPARTEMENT

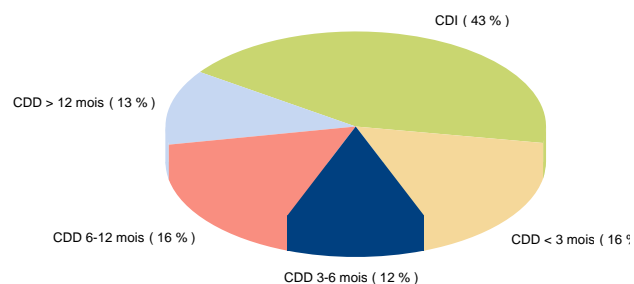
	Cumul de janvier à Décembre 2008	Cumul de janvier à Décembre 2007
Nombre de contrats signés	955	964
Dont durables (contrats de 12 mois et plus)	533	502
Dont contrats aidés	334	367
Dont contrats employeurs publics	133	181
Dont contrats en entreprise adaptée	20	2
Dont missions d'intérim	74	85
Dont contrats à temps partiel	357	364
Nombre de personnes concernées par ces contrats	771	763
Nombre d'entreprises concernées par ces contrats	688	706

Source : Cap emploi - Traitement ORM.

NATURE DES CONTRATS SIGNÉS



DURÉE DES CONTRATS SIGNÉS



Source : Cap emploi - Traitement ORM.

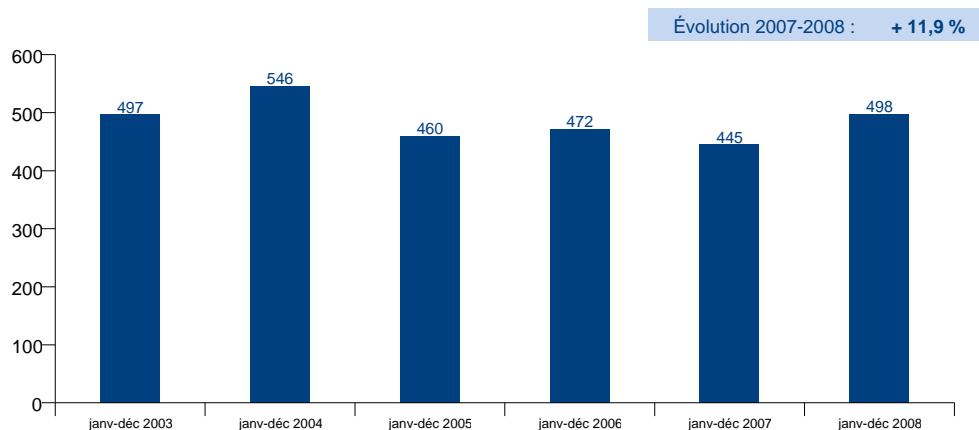
LES DISPOSITIFS D'AIDE À L'EMPLOI DANS LE DÉPARTEMENT (CUMUL DE JANVIER À DÉCEMBRE 2008)

CIE : contrat initiative emploi
CAE : contrat d'accompagnement dans l'emploi
CA : contrat d'avenir

	TH		Tous publics		Part des TH %
	Nombres d'entrées	Évolution 2007-2008 (%)	Nombres d'entrées	Évolution 2007-2008 (%)	
CIE	57	- 29,6	541	+ 29,1	10,5
CAE	123	- 49,6	1 148	- 47,6	10,7
CA	67	- 49,6	579	- 51,1	11,6

Source : Cnasea - Dares - DRTEFP
Traitement ORM.

LES CONTRATS PRIMÉS PAR L'AGEFIPH DANS LE DÉPARTEMENT



Source : Agefiph - Traitement ORM.