

Handicap et insertion professionnelle

TABLEAUX DE BORD SEMESTRIELS | MARS 2009

VAR

LA DEMANDE D'EMPLOI

(Source : Pôle emploi, DRTEFP - Catégories 1 à 3 - Données brutes - Traitement ORM)

LES MOTIFS D'INSCRIPTION AU CHÔMAGE DANS LE DÉPARTEMENT (DEE EN CATÉGORIES 1 À 3)

	Cumul de janvier à Décembre 2008				Évolution 2007-2008	
	TH		Tous publics		TH	Tous Publics
	Effectif	%	Effectif	%	%	%
Démission	119	3,2	5 481	5,6	- 16,8	- 4,3
Fin de contrat ou de mission	880	23,6	36 040	36,6	- 0,9	+ 4,0
Licenciement	744	20,0	17 387	17,7	- 3,9	- 3,7
Première entrée	34	0,9	5 509	5,6	- 27,7	- 2,8
Reprise d'activité	623	16,7	7 813	7,9	- 1,1	+ 4,3
Autres	1 327	35,6	26 247	26,7	- 10,8	+ 4,6
Total	3 727	100,0	98 477	100,0	- 6,1	+ 1,9

LES MOTIFS DE SORTIE DU CHÔMAGE DANS LE DÉPARTEMENT (DES EN CATÉGORIES 1 À 3)

	Cumul de janvier à Décembre 2008				Évolution 2007-2008	
	TH		Tous publics		TH	Tous publics
	Effectif	%	Effectif	%	%	%
Absence au contrôle	1 436	35,0	34 448	36,3	- 18,2	- 3,9
Arrêt de recherche	798	19,5	9 855	10,4	- 16,0	- 8,4
Changement ALE	111	2,7	3 061	3,2	+ 11,0	- 2,4
Entrée en stage	270	6,6	4 969	5,2	+ 27,4	+ 13,8
Radiation	437	10,7	12 659	13,4	- 16,9	- 7,0
Reprise d'emploi	812	19,8	24 711	26,1	- 19,3	- 7,4
Autres cas	236	5,8	5 124	5,4	- 7,4	- 2,6
Total	4 100	100,0	94 827	100,0	- 14,7	- 4,9

Catégorie 1 : personnes immédiatement disponibles, recherchant un emploi à durée indéterminée à temps plein

Catégorie 2 : personnes immédiatement disponibles, recherchant un emploi à durée indéterminée à temps partiel

Catégorie 3 : personnes immédiatement disponibles, recherchant un emploi à durée déterminée, temporaire ou saisonnier

Catégories 4 et 5 : personnes non immédiatement disponibles

Catégories 6, 7 et 8 : regroupent les personnes des catégories 1, 2 et 3 ayant exercé une activité réduite ou occasionnelle d'au moins 78 heures dans le mois

CATÉGORIES D'INSCRIPTION À LA FIN DÉCEMBRE 2008 DANS LE DÉPARTEMENT

	TH		Tous publics		Part des TH
	Effectif	Évolution 2007-2008 (%)	Effectif	Évolution 2007-2008 (%)	(%)
Catégorie 1	2 014	- 4,7	39 488	+ 8,8	5,1
Catégorie 2	878	- 3,4	5 952	- 4,5	14,8
Catégorie 3	147	- 5,2	4 553	- 6,1	3,2
Sous-total catégories 1 à 3	3 039	- 4,4	49 993	+ 5,5	6,1
Catégorie 4	132	- 13,2	3 085	+ 11,4	4,3
Catégorie 5	192	- 17,6	4 215	+ 5,8	4,6
Sous-total catégories 1 à 5	3 363	- 5,6	57 293	+ 5,8	5,9
Total catégories 1 à 8	3 662	- 5,3	64 475	+ 4,9	5,7

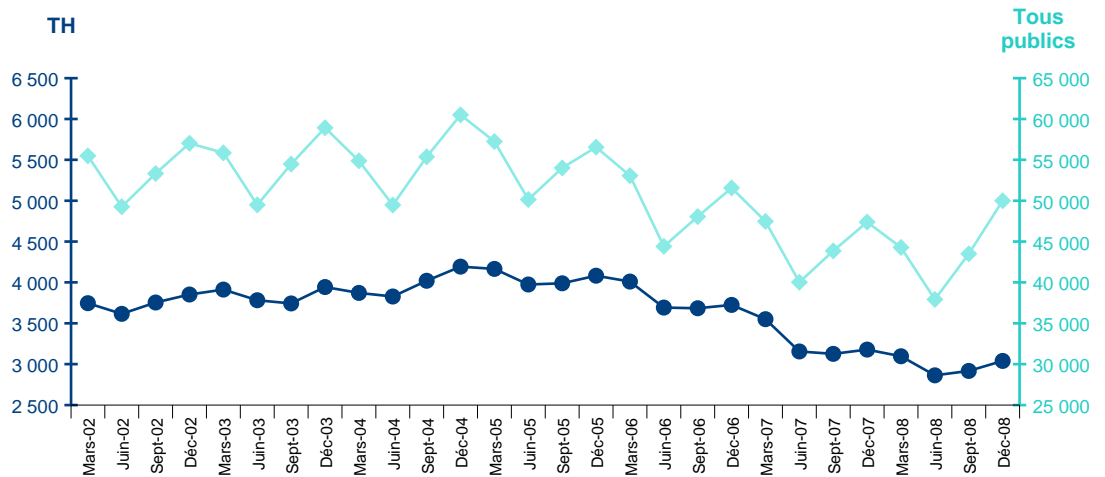
ÉVOLUTION DU NOMBRE DE DEFM DANS LE DÉPARTEMENT

3039 DEFM TH à fin Décembre 2008
- 4,4 % sur 1 an

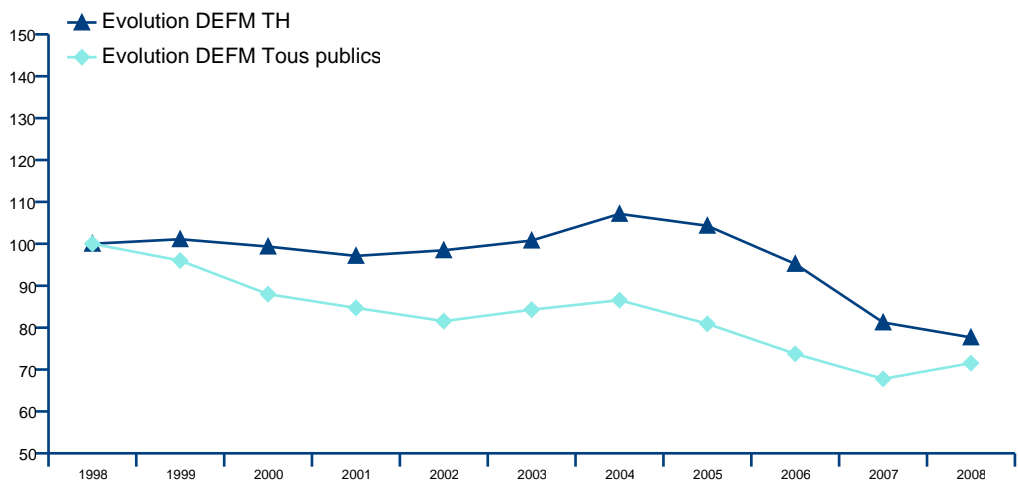
49993 DEFM à fin Décembre 2008
+ 5,5 % sur 1 an

DEFM : demandeurs d'emploi en fin de mois

DEFM TH : demandeurs d'emploi en fin de mois travailleurs handicapés



ÉVOLUTION DU NOMBRE DE DEFM À LA FIN DÉCEMBRE DANS LE DÉPARTEMENT - INDICES EN BASE 100 EN DÉCEMBRE 1998



SEXE ET ÂGE DES DEFM DANS LE DÉPARTEMENT

	Décembre 2008				Évolution 2007-2008	
	TH		Tous publics		TH	Tous publics
	Effectif	%	Effectif	%	%	%
Femmes	1 353	44,5	25 834	51,7	- 5,9	+ 2,3
Hommes	1 686	55,5	24 159	48,3	- 3,1	+ 9,2
Total	3 039	100,0	49 993	100,0	- 4,4	+ 5,5

Moins de 25 ans	97	3,2	9 156	18,3	+ 3,2	+ 11,2
25 - 49 ans	1 888	62,1	32 464	64,9	- 7,8	+ 4,0
50 ans et plus	1 054	34,7	8 373	16,7	+ 1,6	+ 5,5

LES NIVEAUX DE FORMATION DES DEFM DANS LE DÉPARTEMENT

Les niveaux de formation :

I et II : Bac + 3 ou 4 ans

III : Bac + 2 ans

IV : Bac BTN, BT, BP

V : BEP, CAP

Vbis : CEP, SES

VI : 1er cycle 2ème degré

	Décembre 2008				Évolution 2007-2008	
	TH		Tous publics		TH	Tous publics
	Effectif	%	Effectif	%	%	%
Niveaux I et II	78	2,6	4 015	8,1	+ 0,0	+ 6,2
Niveau III	163	5,4	5 311	10,7	- 4,7	+ 5,6
Niveau IV	450	14,8	10 289	20,6	- 3,8	+ 4,8
Niveau V	1 420	46,8	20 624	41,4	- 4,9	+ 6,9
Niveau Vbis	408	13,4	4 550	9,1	+ 0,7	+ 3,1
Niveau VI	518	17,1	5 037	10,1	- 7,7	+ 4,7

LES NIVEAUX DE QUALIFICATION DES DEFM DANS LE DÉPARTEMENT

	Décembre 2008				Évolution 2007-2008	
	TH		Tous publics		TH	Tous publics
	Effectif	%	Effectif	%	%	%
Cadres, agents maîtrise et techniciens	200	6,6	5 632	11,3	- 12,3	+ 2,4
Employés qualifiés	1 291	42,5	24 632	49,5	- 4,3	+ 5,5
Employés non qualifiés	935	30,8	10 023	20,1	- 4,9	+ 4,0
Ouvriers qualifiés	354	11,7	6 027	12,1	+ 1,4	+ 12,0
Manoeuvres, ouvriers spécialisés	255	8,4	3 442	6,9	- 4,1	+ 7,0

L'ANCIENNETÉ D'INSCRIPTION DES DEFM DANS LE DÉPARTEMENT

	Décembre 2008				Évolution 2007-2008	
	TH		Tous publics		TH	Tous publics
	Effectif	%	Effectif	%	%	%
Moins de 6 mois	1 248	41,1	31 293	62,6	+ 1,3	+ 8,1
6 mois à moins de 12 mois	560	18,4	7 967	15,9	- 4,8	+ 5,4
1 à moins de 2 ans	609	20,0	6 675	13,4	- 8,0	+ 5,3
2 à moins de 3 ans	293	9,6	1 906	3,8	- 17,7	- 14,7
3 ans et plus	329	10,8	2 152	4,3	- 3,2	- 5,7

STRUCTURES DES DEFM PAR ZONE D'EMPLOI À LA FIN DÉCEMBRE 2008

		BRIGNOLES	DRAGUIGNAN	FRÉJUS - SAINT-RAPHAËL	TOULON
Femmes	TH	46	42	46	44
	(%) Tous publics	54	52	53	51
50 ans et plus	TH	34	35	36	35
	(%) Tous publics	17	17	18	16
Non diplômés	TH	30	31	30	31
	(%) Tous publics	17	19	20	19
Non qualifiés	TH	40	45	33	39
	(%) Tous publics	27	28	22	28
CLD	TH	35	43	38	42
	(%) Tous publics	22	25	15	23
Effectif total	TH	391	371	493	1 732
	Tous publics	5 378	6 050	10 002	28 350

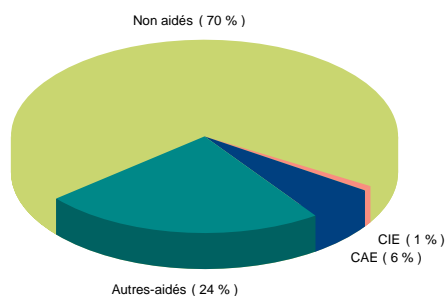
L'INSERTION DANS L'EMPLOI

PLACEMENTS RÉALISÉS PAR LES ÉQUIPES DU CAP EMPLOI DU DÉPARTEMENT

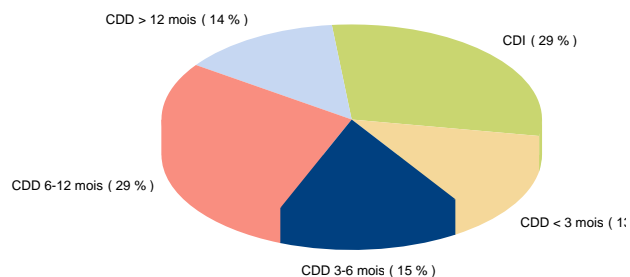
	Cumul de janvier à Décembre 2008	Cumul de janvier à Décembre 2007
Nombre de contrats signés	844	861
Dont durables (contrats de 12 mois et plus)	363	362
Dont contrats aidés	255	356
Dont contrats employeurs publics	99	120
Dont contrats en entreprise adaptée	1	1
Dont missions d'intérim	21	31
Dont contrats à temps partiel	464	459
Nombre de personnes concernées par ces contrats	737	779
Nombre d'entreprises concernées par ces contrats	631	501

Source : Cap emploi - Traitement ORM.

NATURE DES CONTRATS SIGNÉS



DURÉE DES CONTRATS SIGNÉS



Source : Cap emploi - Traitement ORM.

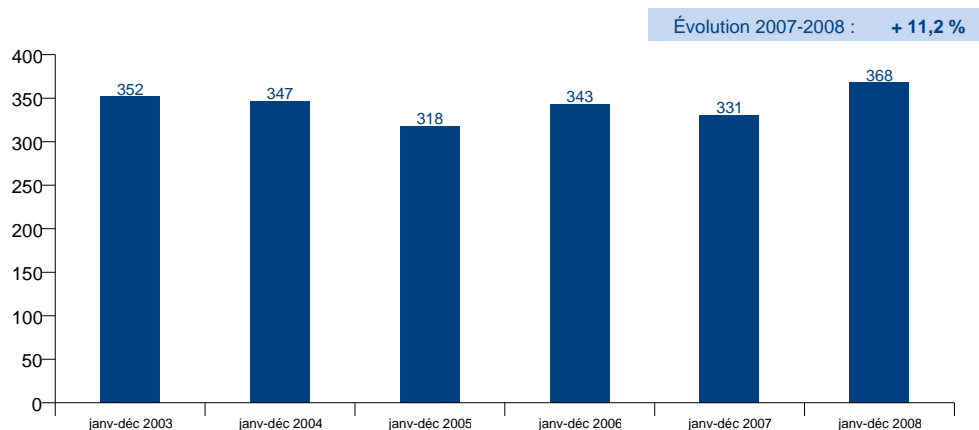
LES DISPOSITIFS D'AIDE À L'EMPLOI DANS LE DÉPARTEMENT (CUMUL DE JANVIER À DÉCEMBRE 2008)

CIE : contrat initiative emploi
CAE : contrat d'accompagnement dans l'emploi
CA : contrat d'avenir

	TH		Tous publics		Part des TH
	Nombres d'entrées	Évolution 2007-2008 (%)	Nombres d'entrées	Évolution 2007-2008 (%)	%
CIE	59	- 52,8	494	- 18,3	11,9
CAE	80	- 44,1	1 702	- 32,3	4,7
CA	90	- 28,6	1 109	- 32,5	8,1

Source : Cnasea - Dares - DRTEFP
Traitement ORM.

LES CONTRATS PRIMÉS PAR L'AGEFIPH DANS LE DÉPARTEMENT



Source : Agefiph - Traitement ORM.