

Handicap et insertion professionnelle

TABLEAUX DE BORD SEMESTRIELS | MARS 2009

VAUCLUSE

LA DEMANDE D'EMPLOI

(Source : Pôle emploi, DRTEFP - Catégories 1 à 3 - Données brutes - Traitement ORM)

LES MOTIFS D'INSCRIPTION AU CHÔMAGE DANS LE DÉPARTEMENT (DEE EN CATÉGORIES 1 À 3)

	Cumul de janvier à Décembre 2008				Évolution 2007-2008	
	TH		Tous publics		TH	Tous Publics
	Effectif	%	Effectif	%	%	%
Démission	54	2,3	2 840	5,1	- 6,9	- 1,3
Fin de contrat ou de mission	575	24,1	21 934	39,7	- 4,0	+ 3,5
Licenciement	451	18,9	9 083	16,5	- 4,4	- 6,6
Première entrée	31	1,3	2 472	4,5	+ 6,9	- 5,6
Reprise d'activité	405	17,0	4 769	8,6	+ 12,8	+ 9,6
Autres	867	36,4	14 107	25,6	+ 1,6	+ 5,1
Total	2 383	100,0	55 205	100,0	+ 0,5	+ 1,9

LES MOTIFS DE SORTIE DU CHÔMAGE DANS LE DÉPARTEMENT (DES EN CATÉGORIES 1 À 3)

	Cumul de janvier à Décembre 2008				Évolution 2007-2008	
	TH		Tous publics		TH	Tous publics
	Effectif	%	Effectif	%	%	%
Absence au contrôle	942	37,3	20 825	39,5	- 12,7	- 4,8
Arrêt de recherche	497	19,7	6 015	11,4	- 23,3	- 10,7
Changement ALE	64	2,5	1 608	3,1	- 9,9	- 1,4
Entrée en stage	179	7,1	2 589	4,9	- 9,6	+ 6,5
Radiation	250	9,9	6 397	12,1	- 21,4	- 7,6
Reprise d'emploi	469	18,6	12 504	23,7	- 18,3	- 7,0
Autres cas	126	5,0	2 775	5,3	+ 0,0	- 1,0
Total	2 527	100,0	52 713	100,0	- 16,2	- 5,6

Catégorie 1 : personnes immédiatement disponibles, recherchant un emploi à durée indéterminée à temps plein

Catégorie 2 : personnes immédiatement disponibles, recherchant un emploi à durée indéterminée à temps partiel

Catégorie 3 : personnes immédiatement disponibles, recherchant un emploi à durée déterminée, temporaire ou saisonnier

Catégories 4 et 5 : personnes non immédiatement disponibles

Catégories 6, 7 et 8 : regroupent les personnes des catégories 1, 2 et 3 ayant exercé une activité réduite ou occasionnelle d'au moins 78 heures dans le mois

CATÉGORIES D'INSCRIPTION À LA FIN DÉCEMBRE 2008 DANS LE DÉPARTEMENT

	TH		Tous publics		Part des TH
	Effectif	Évolution 2007-2008 (%)	Effectif	Évolution 2007-2008 (%)	(%)
Catégorie 1	1 147	+ 8,2	20 648	+ 13,2	5,6
Catégorie 2	627	- 1,7	3 832	- 5,4	16,4
Catégorie 3	239	- 17,9	3 901	- 6,5	6,1
Sous-total catégories 1 à 3	2 013	+ 1,2	28 381	+ 7,2	7,1
Catégorie 4	74	- 14,0	1 395	+ 4,4	5,3
Catégorie 5	98	- 21,0	2 033	+ 9,4	4,8
Sous-total catégories 1 à 5	2 185	- 0,6	31 809	+ 7,3	6,9
Total catégories 1 à 8	2 390	- 1,0	37 248	+ 6,1	6,4

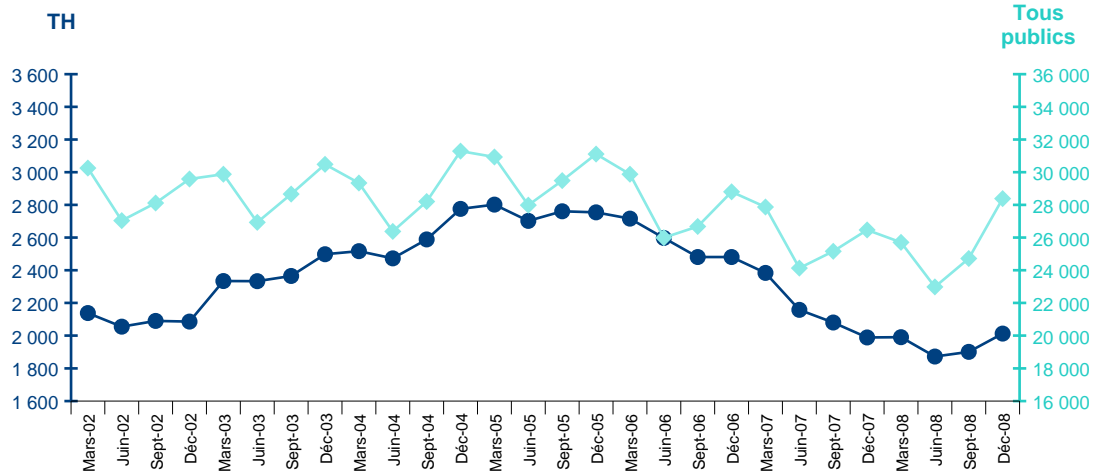
ÉVOLUTION DU NOMBRE DE DEFM DANS LE DÉPARTEMENT

2013 DEFM TH à fin Décembre 2008
+ 1,2 % sur 1 an

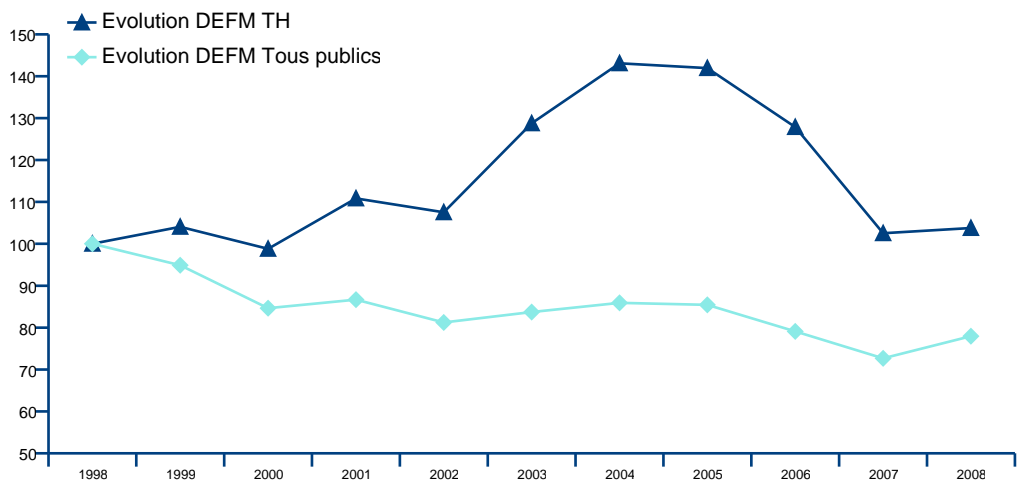
28381 DEFM à fin Décembre 2008
+ 7,2 % sur 1 an

DEFM : demandeurs d'emploi en fin de mois

DEFM TH : demandeurs d'emploi en fin de mois travailleurs handicapés



ÉVOLUTION DU NOMBRE DE DEFM À LA FIN DÉCEMBRE DANS LE DÉPARTEMENT - INDICES EN BASE 100 EN DÉCEMBRE 1998



SEXE ET ÂGE DES DEFM DANS LE DÉPARTEMENT

	Décembre 2008				Évolution 2007-2008	
	TH		Tous publics		TH	Tous publics
	Effectif	%	Effectif	%	%	%
Femmes	834	41,4	14 508	51,1	+ 0,6	+ 2,9
Hommes	1 179	58,6	13 873	48,9	+ 1,6	+ 12,2
Total	2 013	100,0	28 381	100,0	+ 1,2	+ 7,2

Moins de 25 ans	75	3,7	5 305	18,7	+ 10,3	+ 12,1
25 - 49 ans	1 280	63,6	18 433	64,9	- 1,4	+ 5,5
50 ans et plus	658	32,7	4 643	16,4	+ 5,6	+ 9,1

LES NIVEAUX DE FORMATION DES DEFM DANS LE DÉPARTEMENT

Les niveaux de formation :

I et II : Bac + 3 ou 4 ans

III : Bac + 2 ans

IV : Bac BTN, BT, BP

V : BEP, CAP

Vbis : CEP, SES

VI : 1er cycle 2ème degré

	Décembre 2008				Évolution 2007-2008	
	TH		Tous publics		TH	Tous publics
	Effectif	%	Effectif	%	%	%
Niveaux I et II	53	2,6	2 339	8,2	+ 8,2	+ 5,8
Niveau III	92	4,6	2 719	9,6	+ 9,5	+ 6,0
Niveau IV	241	12,0	5 445	19,2	+ 3,0	+ 10,6
Niveau V	909	45,2	11 178	39,4	+ 1,6	+ 7,6
Niveau Vbis	187	9,3	2 130	7,5	+ 2,7	+ 9,1
Niveau VI	531	26,4	4 547	16,0	- 2,6	+ 4,0

LES NIVEAUX DE QUALIFICATION DES DEFM DANS LE DÉPARTEMENT

	Décembre 2008				Évolution 2007-2008	
	TH		Tous publics		TH	Tous publics
	Effectif	%	Effectif	%	%	%
Cadres, agents maîtrise et techniciens	102	5,1	3 159	11,1	+ 7,4	+ 5,5
Employés qualifiés	723	35,9	11 509	40,6	+ 7,0	+ 5,4
Employés non qualifiés	535	26,6	5 491	19,4	+ 1,3	+ 4,5
Ouvriers qualifiés	278	13,8	4 072	14,4	- 7,9	+ 17,6
Manoeuvres, ouvriers spécialisés	374	18,6	4 101	14,5	- 2,9	+ 9,4

L'ANCIENNETÉ D'INSCRIPTION DES DEFM DANS LE DÉPARTEMENT

	Décembre 2008				Évolution 2007-2008	
	TH		Tous publics		TH	Tous publics
	Effectif	%	Effectif	%	%	%
Moins de 6 mois	755	37,5	16 271	57,3	+ 12,7	+ 10,8
6 mois à moins de 12 mois	395	19,6	5 067	17,9	+ 2,9	+ 6,0
1 à moins de 2 ans	385	19,1	4 086	14,4	- 11,3	+ 1,4
2 à moins de 3 ans	202	10,0	1 343	4,7	- 10,2	- 7,5
3 ans et plus	276	13,7	1 614	5,7	+ 0,0	+ 6,5

STRUCTURES DES DEFM PAR ZONE D'EMPLOI À LA FIN DÉCEMBRE 2008

		APT	AVIGNON	CARPENTRAS	ORANGE
Femmes	TH	44	40	42	44
	(%) Tous publics	51	50	52	54
50 ans et plus	TH	29	31	35	36
	(%) Tous publics	17	15	19	17
Non diplômés	TH	26	37	33	39
	(%) Tous publics	18	24	26	24
Non qualifiés	TH	43	43	50	46
	(%) Tous publics	33	32	38	34
CLD	TH	48	41	42	44
	(%) Tous publics	25	25	24	26
Effectif total	TH	170	989	361	469
	Tous publics	3 615	13 425	5 310	5 927

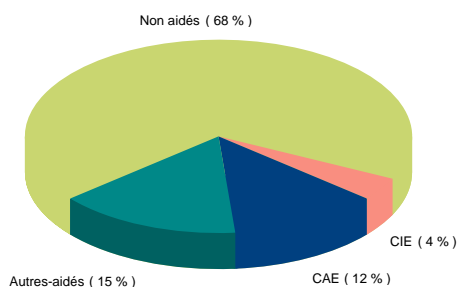
L'INSERTION DANS L'EMPLOI

PLACEMENTS RÉALISÉS PAR LES ÉQUIPES DU CAP EMPLOI DU DÉPARTEMENT

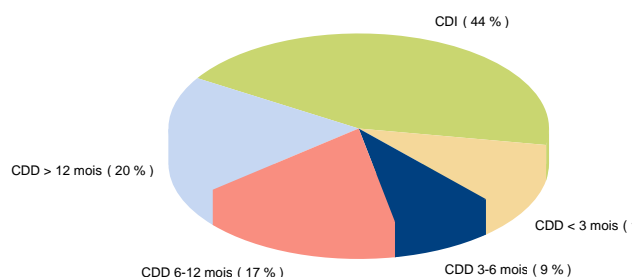
	Cumul de janvier à Décembre 2008	Cumul de janvier à Décembre 2007
Nombre de contrats signés	619	530
Dont durables (contrats de 12 mois et plus)	394	334
Dont contrats aidés	195	262
Dont contrats employeurs publics	54	59
Dont contrats en entreprise adaptée	11	1
Dont missions d'intérim	2	0
Dont contrats à temps partiel	180	246
Nombre de personnes concernées par ces contrats	520	467
Nombre d'entreprises concernées par ces contrats	441	423

Source : Cap emploi - Traitement ORM.

NATURE DES CONTRATS SIGNÉS



DURÉE DES CONTRATS SIGNÉS



Source : Cap emploi - Traitement ORM.

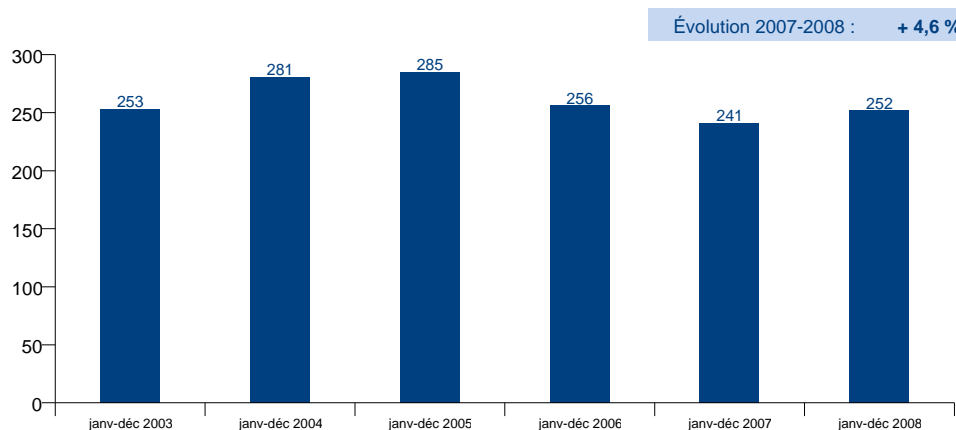
LES DISPOSITIFS D'AIDE À L'EMPLOI DANS LE DÉPARTEMENT (CUMUL DE JANVIER À DÉCEMBRE 2008)

CIE : contrat initiative emploi
CAE : contrat d'accompagnement dans l'emploi
CA : contrat d'avenir

	TH		Tous publics		Part des TH %
	Nombres d'entrées	Évolution 2007-2008 (%)	Nombres d'entrées	Évolution 2007-2008 (%)	
CIE	47	- 52,5	384	+ 11,3	12,2
CAE	114	- 11,6	1 593	- 13,4	7,2
CA	36	- 29,4	550	- 8,3	6,5

Source : Cnasea - Dares - DRTEFP
Traitement ORM.

LES CONTRATS PRIMÉS PAR L'AGEFIPH DANS LE DÉPARTEMENT



Source : Agefiph - Traitement ORM.